

## **Lückenschluss des Radweges von der Brücke bis zur Ellenberger Straße**

Bei dieser Maßnahme spielen zwei Gesichtspunkte eine Rolle:

- Als erstes handelt es sich hier um einen Schulweg der sowohl von Kindern aus Kappeln, die das Grundschulzentrum in Ellenberg besuchen, als auch von Schülern aus Ellenberg, die die weiterführenden Schulen in Kappeln besuchen, genutzt wird.
- Als Zweites verläuft hier einer der meistgenutzten Fernradwege: der Ostseeküsten Radweg.

Derzeit endet der Fahrradweg am Ende der Brücke auf Ellenberger Seite und wird erst nach der Einmündung der Ellenberger Straße auf der in Fahrtrichtung linken Seite der Eckernförder Straße weitergeführt. Insbesondere in der Saison kann man hier Radfahrer beobachten, die auf Grund der ungeordneten Situation an dieser Stelle nicht erkennen wie der Radweg weitergeführt wird.

Hier bietet sich die Weiterführung des Radweges von der Brücke bis über den Einmündungsbereich der Ellenberger Straße hinaus mit einem Fahrradschutzstreifen an.

Kappeln, den 26.01.2015

# Begegnungszentrum - Bez

Lehrerforts 5,2 km  
Karby

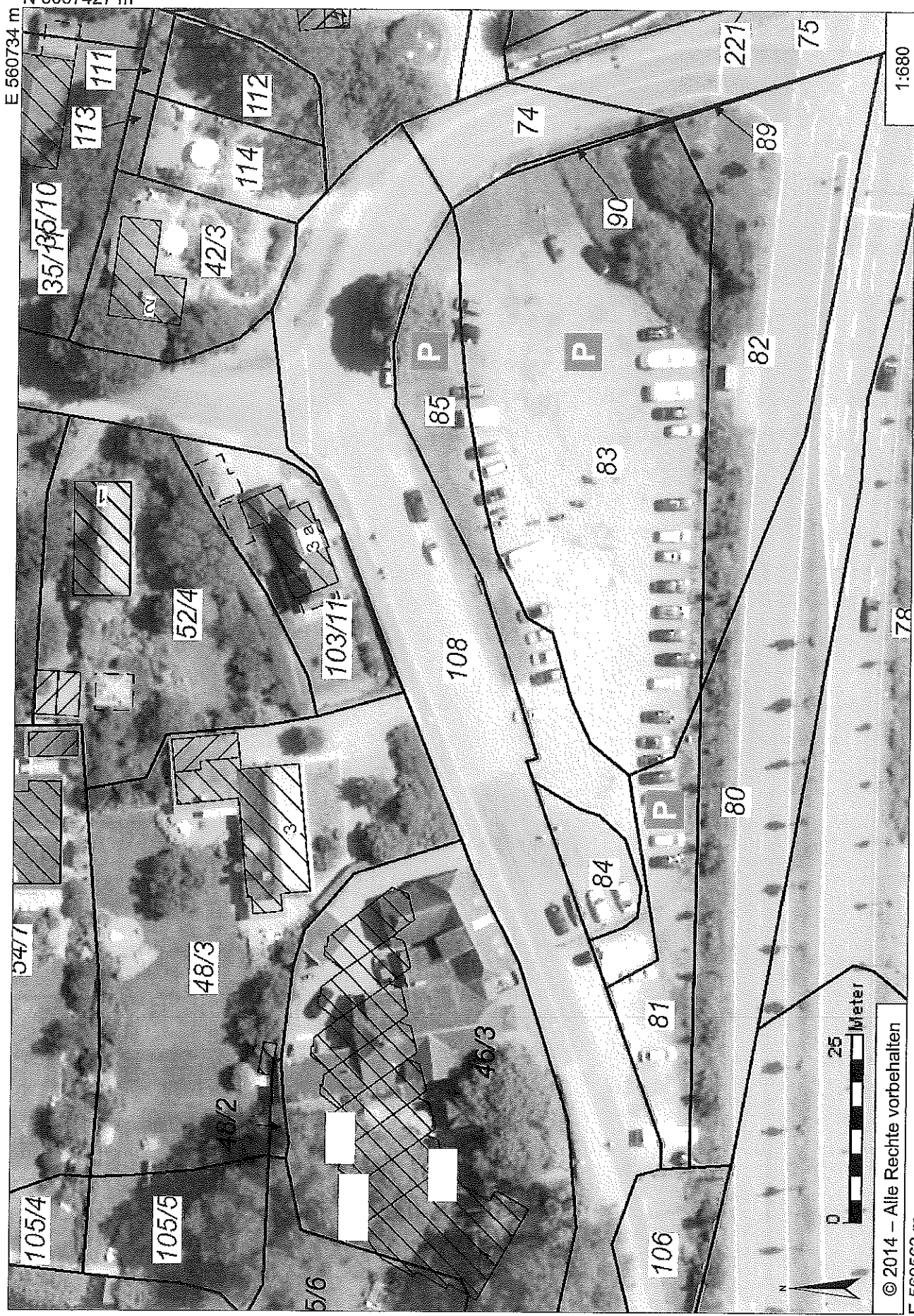
Schleswig 58  
Arnis 7,1

Stangen 9,6 km  
Zentrum 0,4 km

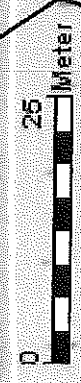
1 15 km  
2 15 km  
3 15 km

01/2015

E 560734 m  
N 6057427 m



N 6057309 m



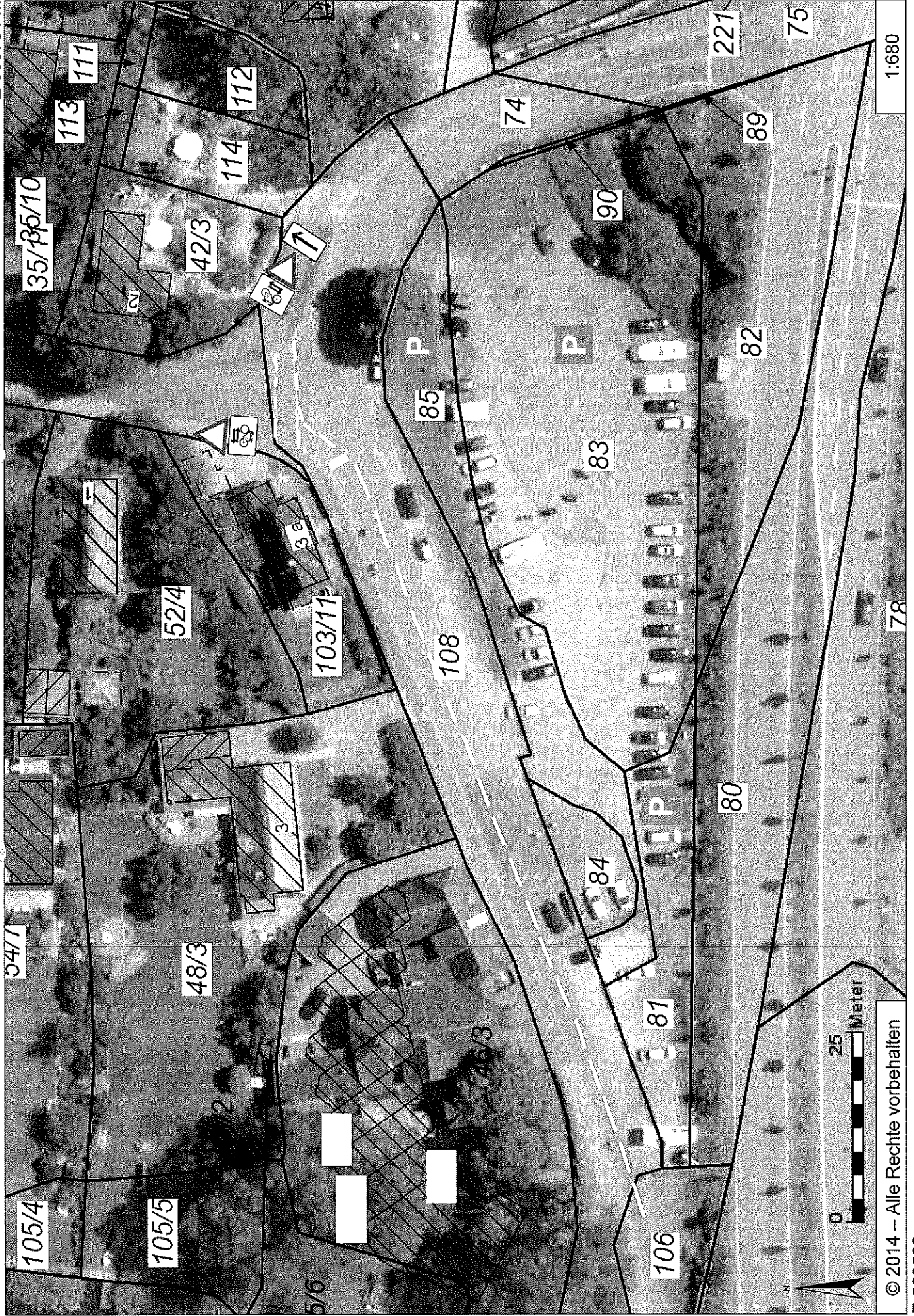
© 2014 – Alle Rechte vorbehalten

E 560563 m

1:680

N 6057427 m

E 560734 m



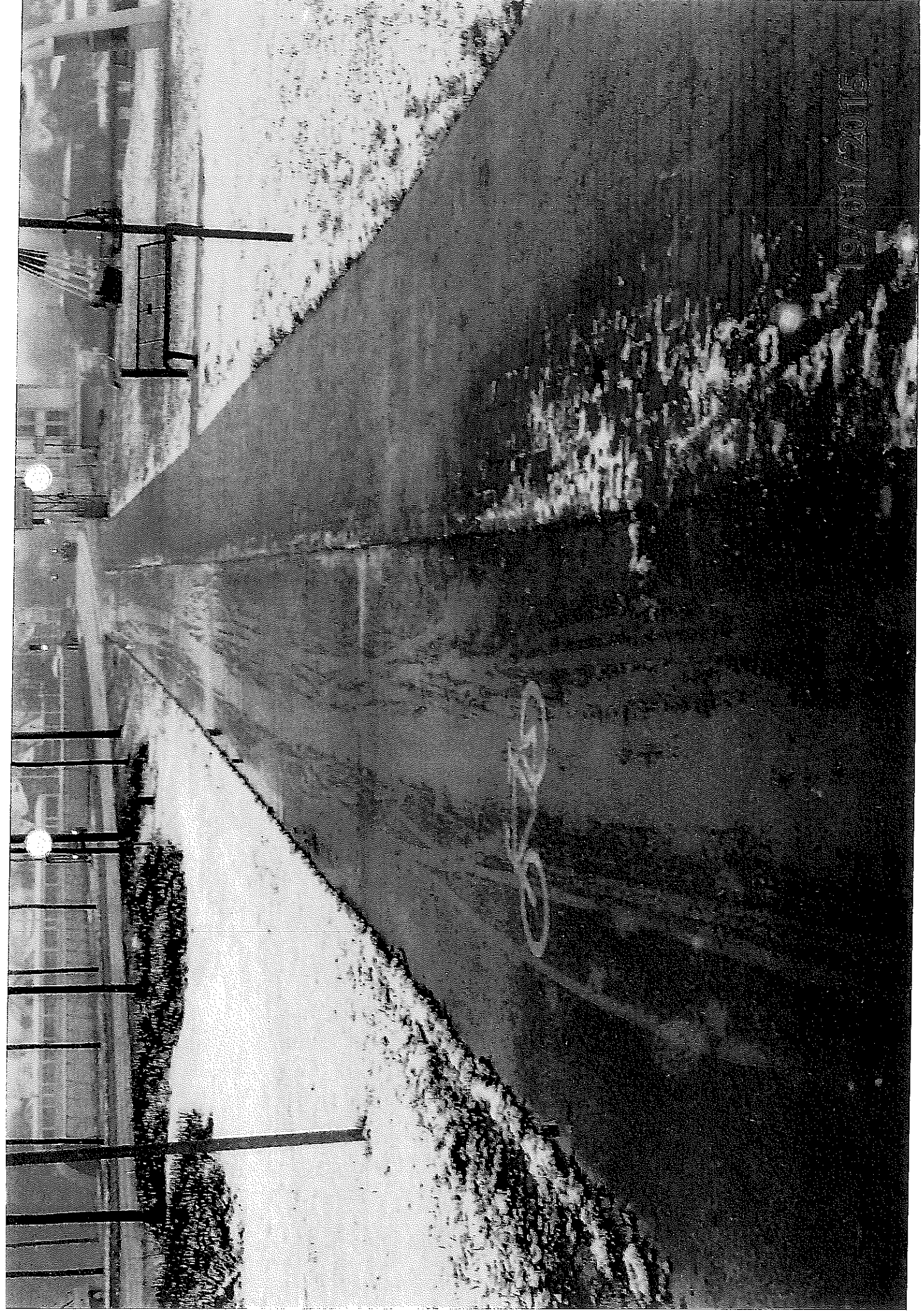
N 6057309 m

1:680

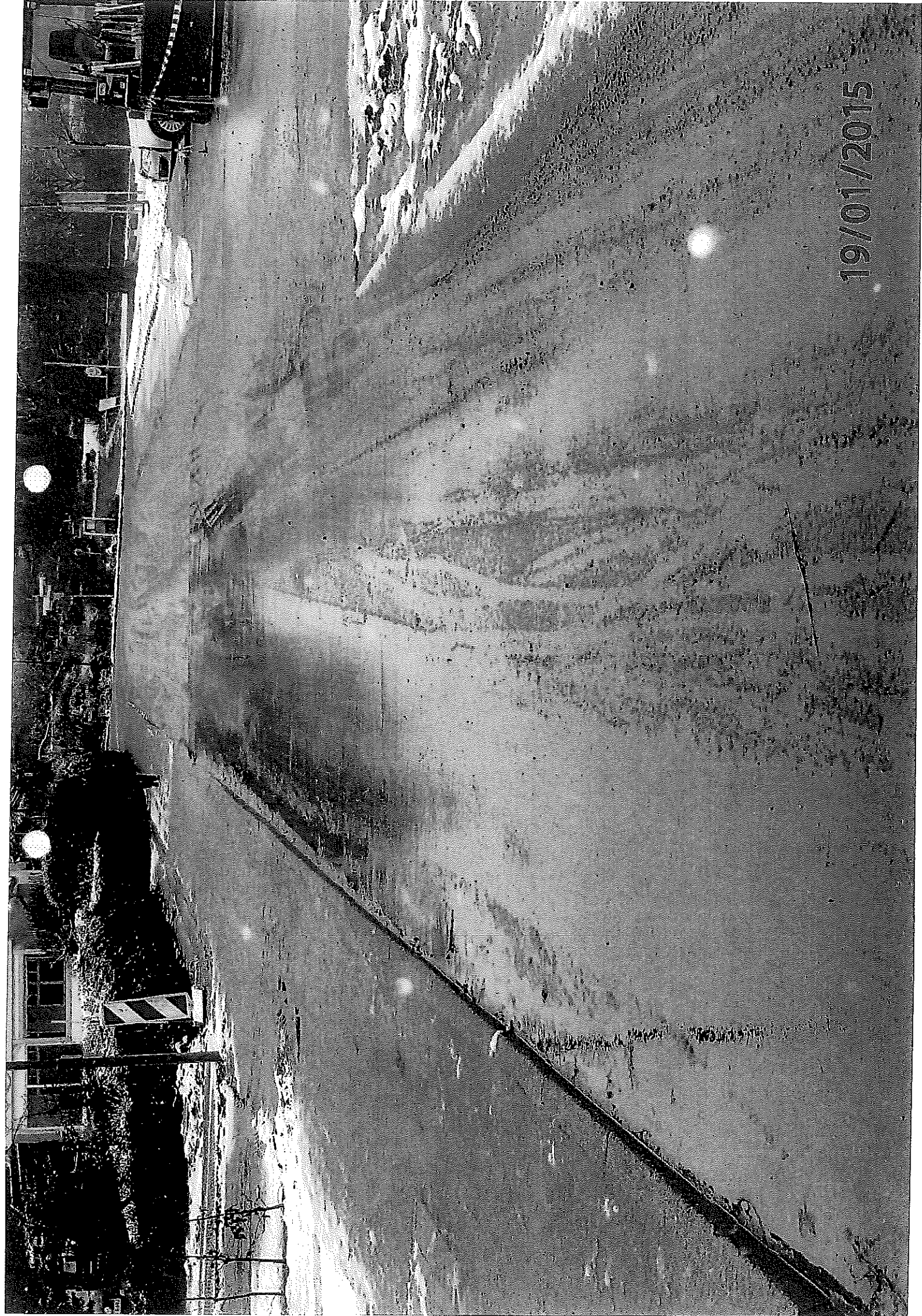


© 2014 – Alle Rechte vorbehalten

E 560563 m



19/01/2015



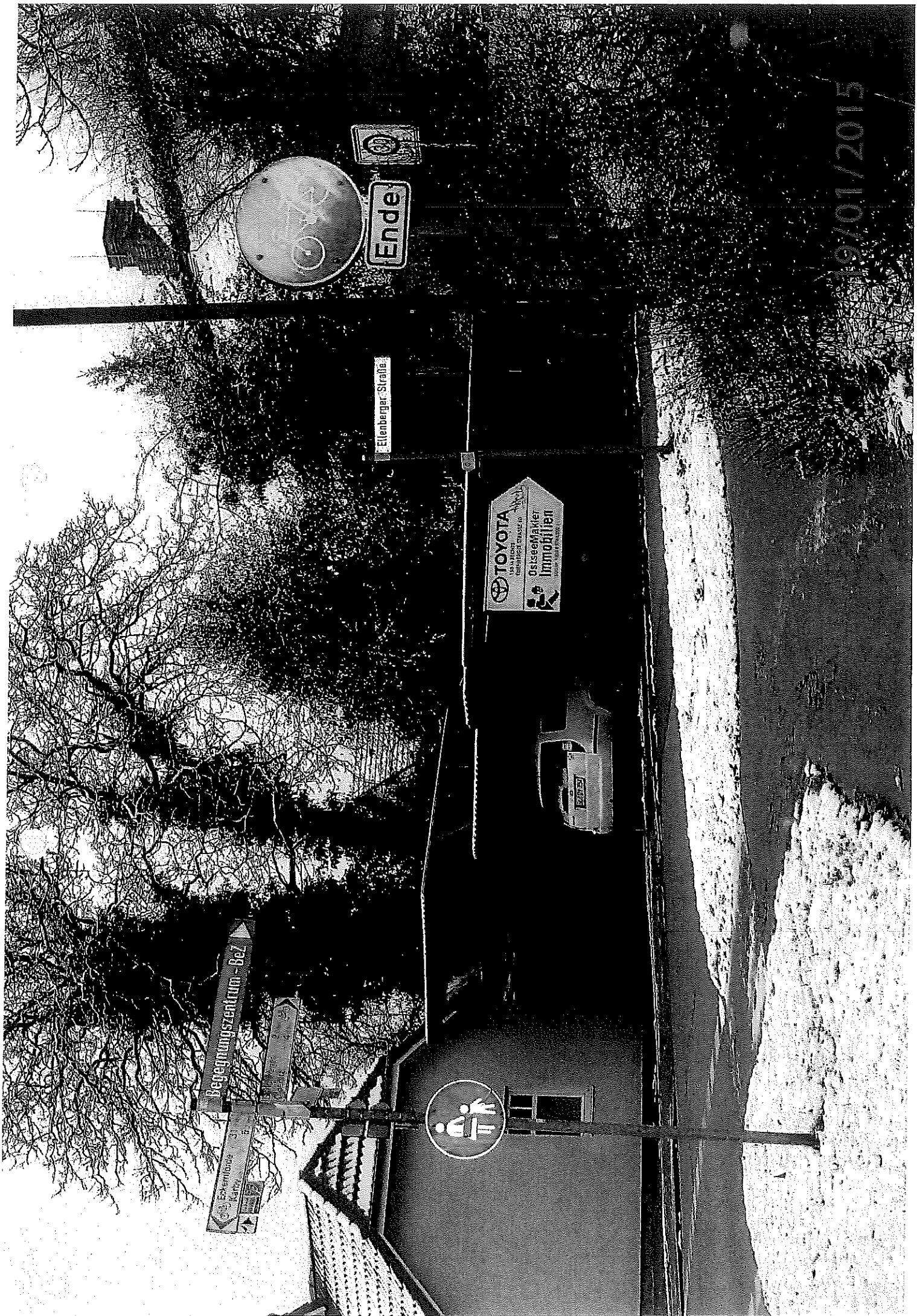
19/01/2015



19/01/2015







19/01/2015

Ende

Ellenberger-Straße

Begegnungszentrum - Bez

Landschaftsbau

TOYOTA  
ESTATE  
EstateMakler  
Immobilien

