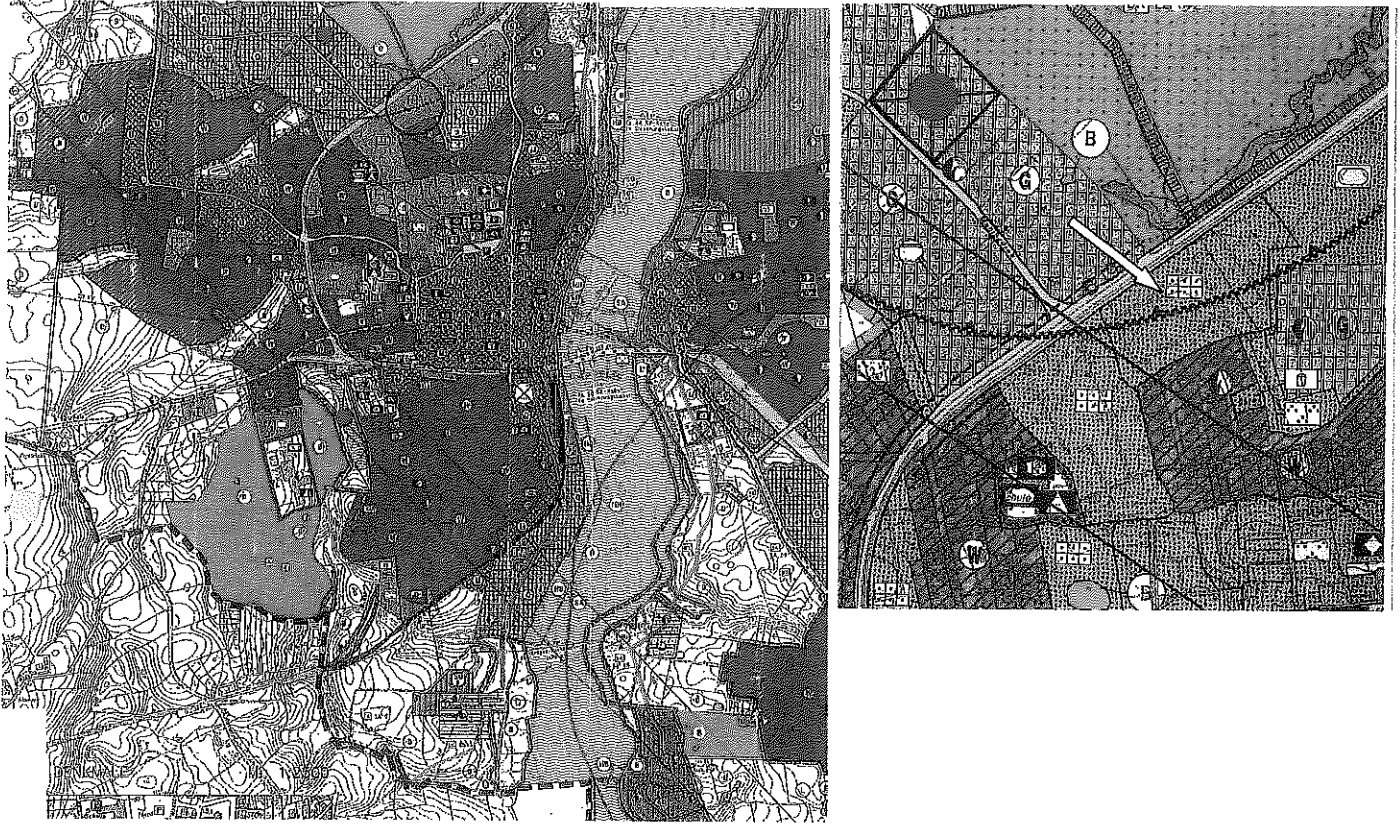


Gesamtkonzept zur Verbesserung der verkehrlichen Infrastruktur in der Stadt Kappeln

Schaffung von zusätzlichem Parkraum in Innenstadtnähe

am Beispiel der Fläche an der B 199 (Kleingartenfläche = Grundstück Lausen)



Bewertung:

Das Gelände ist für eine hochbauliche Entwicklung wenig geeignet. Aufgrund der kurzen Wegebeziehung zur Innenstadt (ca. 6 – 8 Minuten) ist eine Nachfolgenutzung als Parkfläche für den ruhenden Verkehr (unentgeltlich) sowie für die Schaffung von Busparkflächen denkbar.

Voraussetzungen:

Erwerb des Grundstückes

Änderung F-Plan