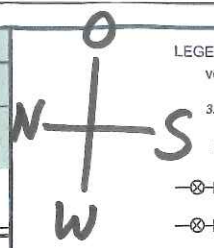


Vorhafen



LEGENDE
 vorh.
 3.71
 [Symbol]
 [Symbol]

Neubau
 Hotel
 Lageplan

S1
 D: 4,73
 S: 2,97
 SE: 2,9
 PP DN 21
 19,48m 0,5
 R7
 D: 4,73
 S: 2,97
 SE: 2,9
 PP DN 21
 19,48m 0,5



Kapitänsstr.

Ventilschacht
 mit Doppelventil
 310

Einleitung in
 Entwässerungsgraben

Entwässerungsgraben

Einleitung in
 Entwässerungsgraben



1 : 500

ORO-SÜD BA IIA LP-EN

bearbeitet:
 09.07.2015 Gr.
 gezeichnet:
 09.07.2015 Hi.
 geprüft:
 09.07.2015 Gr.

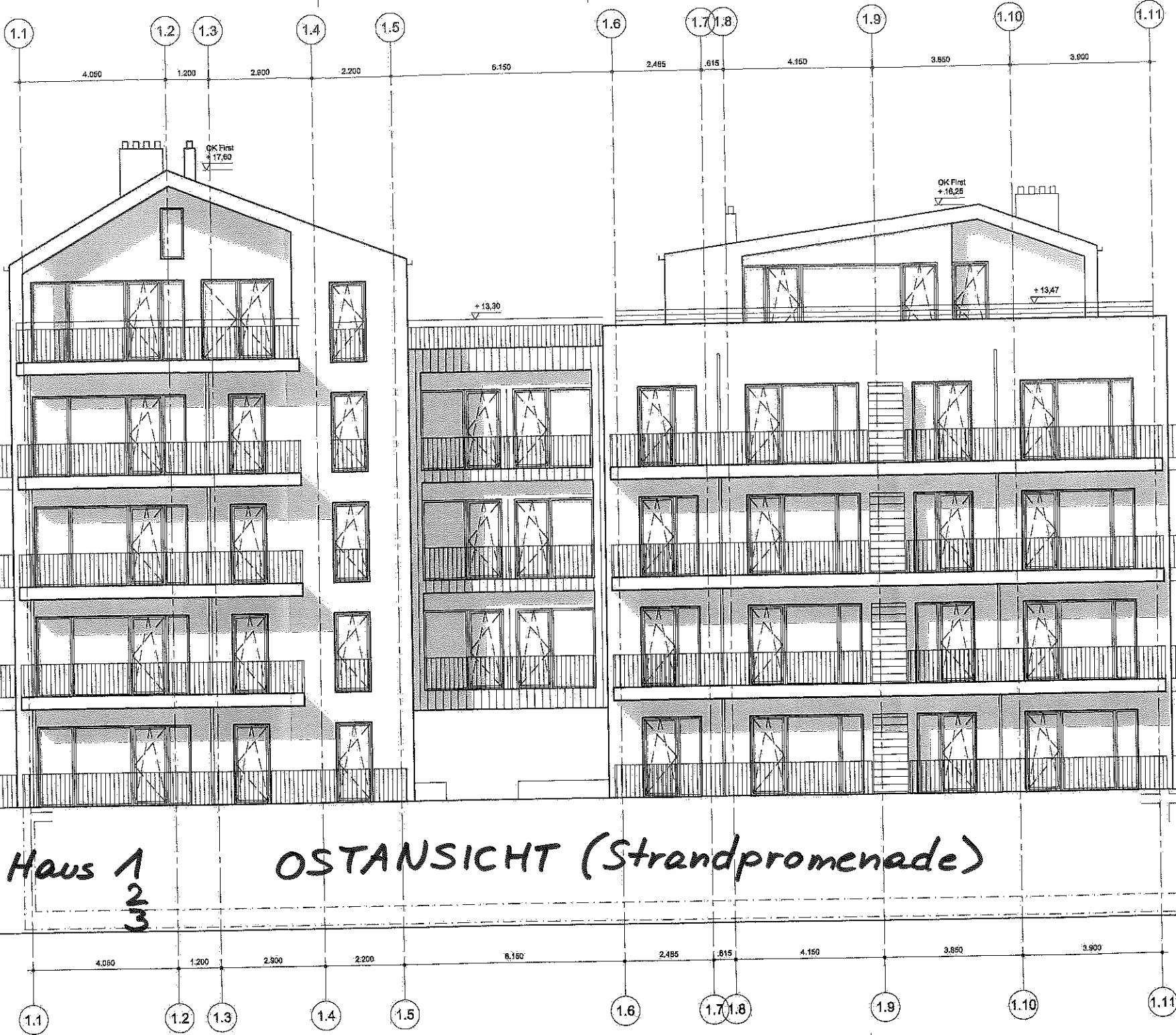
GENEH

Projekt: VORO-SÜD

Neubau von 3
Hotel-Appartmenthäusern
mit insgesamt
81 App. und
Tiefgarage unter
Haus 1 + 2



REV.	DATUM	GEÄNDERT
PROJEKT: OSTSEERESORT OLPE BAUABSCHNITT II B "APARTMENTHÄUSER" 24376 Kappeln/ Olpenitz		
BAUHERR/AUFTRAGGEBER: HELMA Ferienimmobilien Kurfürstendamm 42 10719 Berlin		
ARCHITEKT: Stæhr Architekten Schlesische Straße 28 D - 10997 Berlin Tel: +49 (0)30 - 347 937-0 Fax: +49 (0)30 - 347 937-11 mailto:staehrarchitekten.com www.staehrchit		
PLANINHALT: APARTMENTHÄUSER LAGEPLAN		
STATUS: GENEHMIGUNGSPLAN		



App. Haus 1
2
3

OSTANSICHT (Strandpromenade)

OKFF KG
-2,50 (+0,60 ± NN)