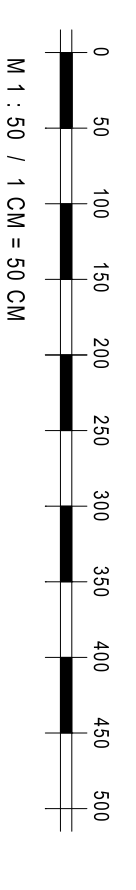
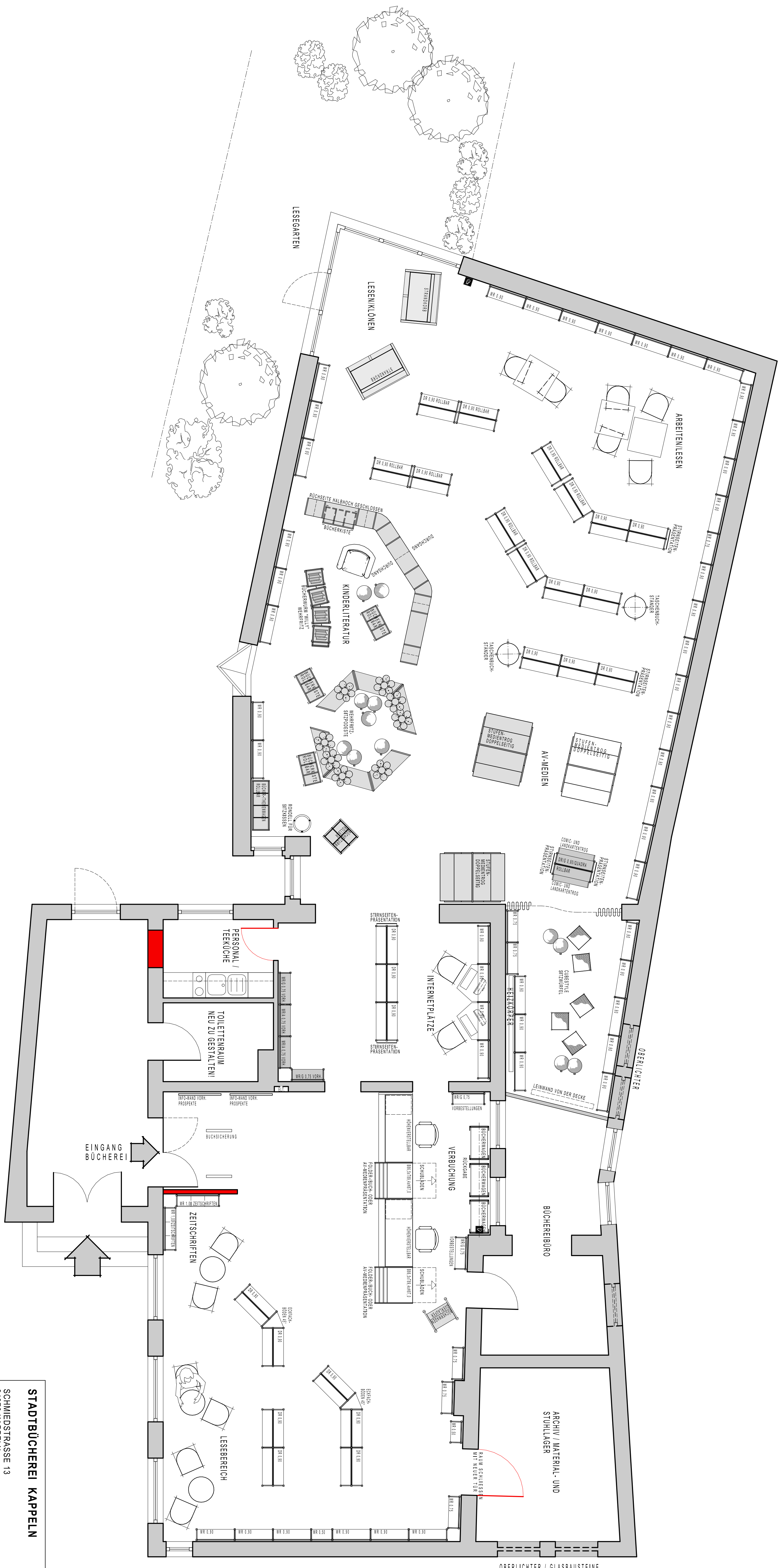


INDEX / DATUM	GEÄNDERT



**STADTBÜCHEREI KAPPELN**  
 SCHMIEDSTRASSE 13  
 24376 KAPPELN

<b>ENTWURF</b>	<b>BAUHERR</b>	<b>MASZSTAB</b>
UMGESTALTUNG / TEILNEHMÜBERLEGERUNG GRUNDRISSE MOBILIERUNGSPPLAN	Büchereizentrale Schleswig-Holstein	M 1 : 50
<b>ENTWURF</b>	<b>BLATT</b>	
Architekturbüro Leck Dietrich-Engelke Innenarchitektur BDA	515 - E/M-50-01	
<b>GEZEICHNET</b>	<b>INDEX:</b>	
02.08.2016 A. Frank	ANDERUNGSSTATUS:	

**Büchereizentrale**  
 Schleswig-Holstein

ALLE MASZE SIND AM BAU ZU PRÜFEN

BIBLIOTHEKSENRICHTUNG  
 POSTFACH 665, 24752 NERNDORF, TEL.: 043317125860 - FAX: 043317125851  
 DIESE ZEICHNUNG IST UNSER GEISTIGES EIGENTUM UND DARF OHNE UNSERE ZUSTIMMUNG  
 WEDER Vervielfältigt NOCH ANDERER ZUMÄHNUNG GEMACHT WERDEN.  
 RECHTSSCHUTZ BDB