

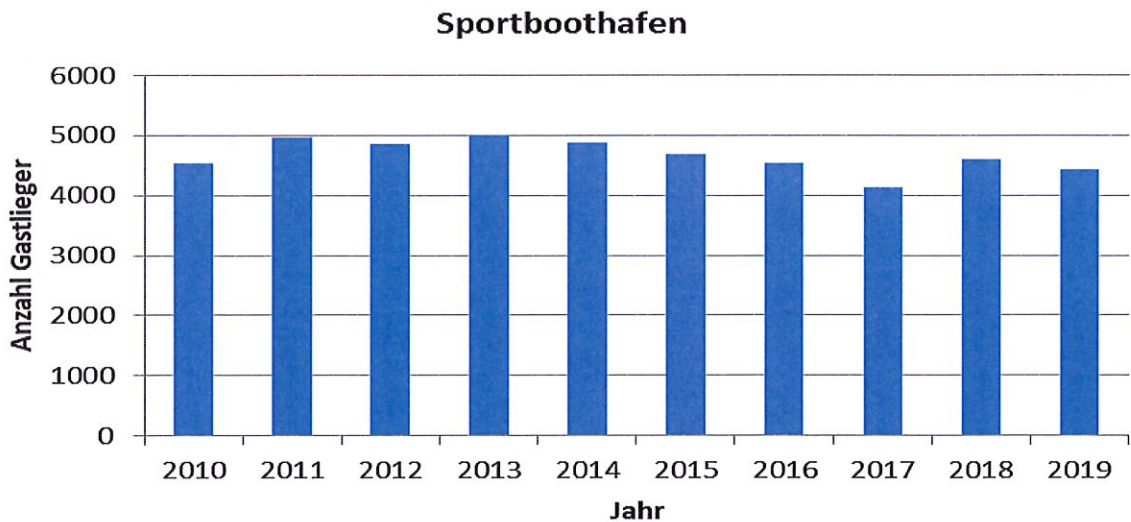
**Lagebericht für das Wirtschaftsjahr 2019**

**Hafenbetrieb**

Der Umschlag von Gütern ist durch die Schaffung von Parkflächen im Südhafen zum Erliegen gekommen.

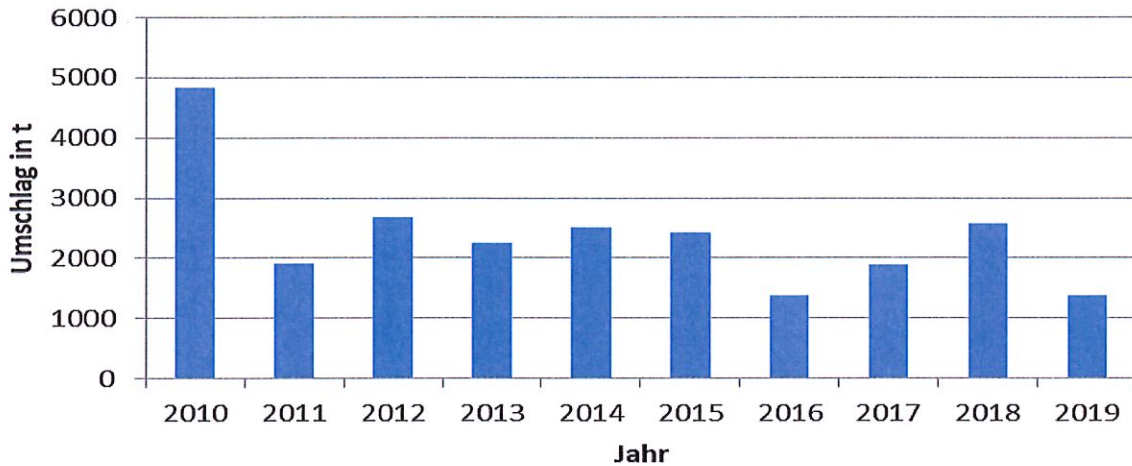


Fahrgastzahlen ohne SchleischiFFahrt sind praktisch fast nicht mehr zu verzeichnen. Das Passagieraufkommen betrug hier 383 (Vorjahr: 909) Fahrgäste. Beim Sportbootverkehr konnten 4.423 Sportboote (Vorjahr: 4.610) im Hafen begrüßt werden. Damit konnte die Prognose für den Gastliegerhafen im 15. Betriebsjahr immer noch voll und ganz erfüllt werden. Im Jahr 2019 haben 203 gewerbliche Großsegler (170 im Jahr 2018) den Hafen Kappeln angelaufen.



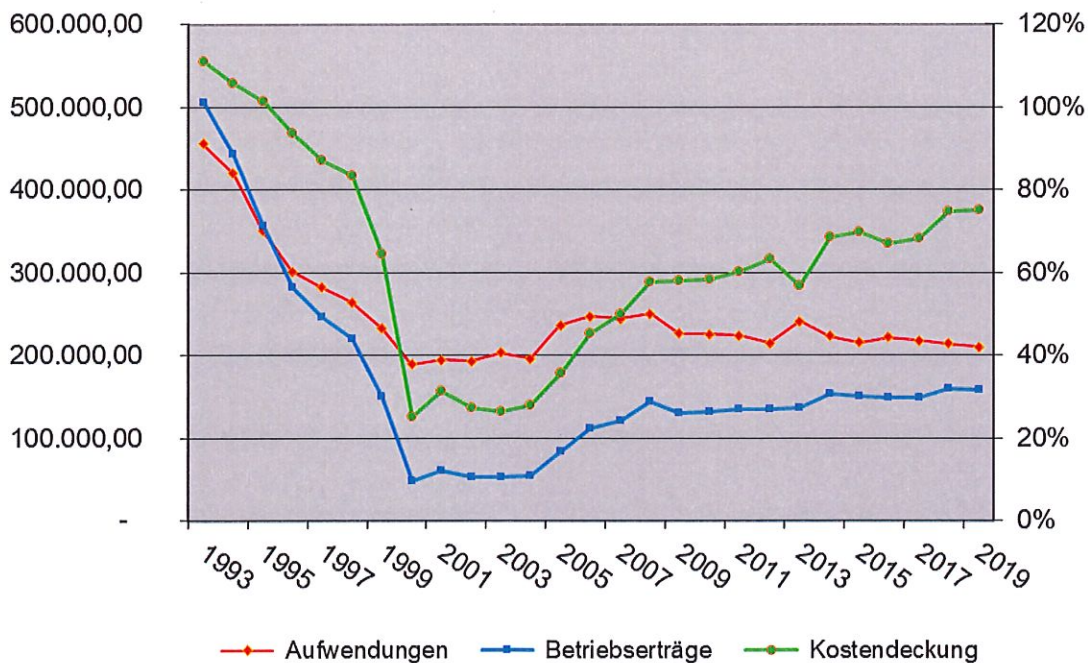
Die angelandeten Fischmengen haben sich gegenüber dem Vorjahr verringert. Mit 1.377 t hat sich das Ergebnis 2019 auf einem deutlich geringeren Niveau als im Jahr 2018 befunden (2.565 t). Wie sich diese Fangmenge zukünftig durch die geänderten Fangquoten entwickeln wird, soll in einer Sitzung zur Zukunft des Fischereihafens separat erörtert werden.

### Fischanlandung



Die Betriebserträge sinken im Hafenbetrieb moderat von 159.358,51 € im Jahr 2018 auf nun 157.585,17 €. Diese leichte Reduzierung ist maßgeblich auf geringere Gastliegerzahlen im laufenden Jahr zurück zu führen. Der Hafenbetrieb schließt mit einem negativen Betriebsergebnis von -52.325,79 € (Vorjahr= -54.450,66 €) ab.

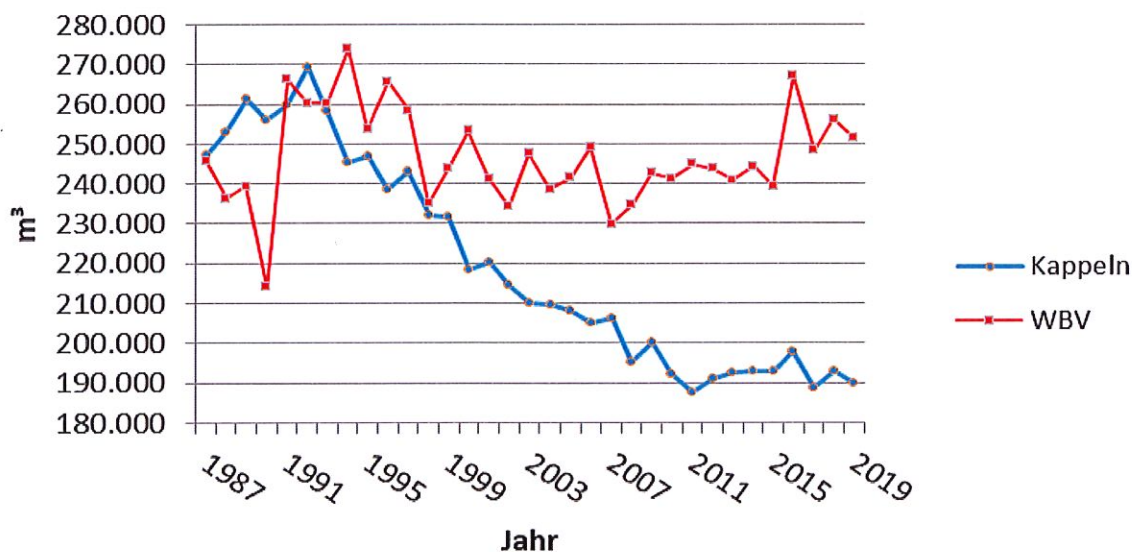
Darstellung des Kostendeckungsgrades Hafenbetrieb:



## Wasserwerk

Die Gesamtwasserabgabemenge lag im Jahr 2019 mit 440.850 m<sup>3</sup> um 10.662 m<sup>3</sup> niedriger als im Vorjahr. Die abgegebene Wassermenge im Versorgungsbereich des Wasserwerkes Kappeln sank um 5.931 m<sup>3</sup> auf 189.546 m<sup>3</sup>. An den Wasserbeschaffungsverband Mehlby-Faulück wurden mit 251.304 m<sup>3</sup> 4.731 m<sup>3</sup> weniger Wasser abgegeben und abgerechnet. Für 2019 wurde ein rechnerischer Wasserverlust von -4.326 m<sup>3</sup> oder -2,3 % errechnet. Dieser somit nicht vorhandene Verlust ist ein direkter Indikator für die Dichtigkeit des Leitungsnetzes.

### Entwicklung der abgerechneten Wasserabgabe



Der Wasserlieferpreis betrug im Jahr 2019 wie auch im Vorjahr 1,14 € je m<sup>3</sup>.

Alle durchgeführten Trinkwasseruntersuchungen lagen innerhalb der vorgegebenen Werte der Trinkwasserverordnung.

Die Betriebserträge des Wasserwerkes stiegen von 445.587,64 € im Jahr 2018 auf 492.300,30 € im Jahr 2019. Das Wasserwerk schließt mit einem positiven Betriebsergebnis von 46.974,64 € (Vorjahr= -6.982,00 €) ab. Dieser angemessene Überschuss wurde maßgeblich durch die Kalkulation des Wasserlieferpreises gemäß Vertrag an den WBV verursacht. Diese Verrechnung ist im Vertrag zwischen dem Eigenbetrieb und dem WBV vorgesehen, da der Wasserlieferpreis an den WBV nur kostendeckend inkl. einer angemessenen Eigenkapitalverzinsung kalkuliert werden darf. Hierdurch können zyklische Schwankungen bei der Kalkulation entstehen, da die Basis der Berechnung nicht periodenstreng abgrenzt.

## **Investitionen:**

2019 wurden die folgenden Investitionen durchgeführt:

### Hafenbetrieb

- |                    |             |
|--------------------|-------------|
| - Smartphone       | 364,38 €    |
| - Gitterrostmatten | 24.540,29 € |

### Wasserwerk

- |                         |             |
|-------------------------|-------------|
| - Trafo Mittelspannung  | 59.892,85 € |
| - Hausanschlüsse        | 9.327,07 €  |
| - Zaunanlage Wasserwerk | 4.459,44 €  |

Folgende Baumaßnahmen sind für die nächsten Jahre vorgesehen:

- Erneuerung von Wasserhausanschlüssen
- Wasserhausanschlüsse für Neubauten
- Neubau Hauptversorgungsbrunnen IX
- Sanierung der Kaianlage im Südhafen / Fischereihafen
- Sanierung Oberfläche Bootssteg Gastliegerhafen

## **Zukünftige Entwicklung / Risiken:**

Im Hafenbetrieb ist innerhalb der nächsten Jahre mit einer notwendigen Komplettsanierung der Kaianlage im Südhafen zu rechnen. Diese wird nach Begutachtung durch ein Ing. Büro in einer Größenordnung von bis zu 1,5 Mio. € liegen.

Der bauliche Zustand des Fischereihafens wurde durch ein Ing. Unternehmen begutachtet. Es ist ein sanierungsfähiges Schadensbild festgestellt worden. Die Kosten der notwendigen Sanierung werden sich auf ca. 600.000,- Euro belaufen.

Im Wasserwerk befinden sich alle Anlagen auf einem modernen und leistungsfähigen Stand. Für die Wasserabgabe muss auch in den nächsten Jahren mit stagnierenden Zahlen gerechnet werden.

Betriebserträge	2019			2018		
	Erlöse €	Anzahl Menge	Tarif €	Erlöse €	Anzahl Menge	Tarif €
<b>Hafenbetrieb</b>						
<u>Hafengebühren</u>	14.115,72			11.204,40		
Frachtschiffe						
mit Ladung / je BRZ		0,00	0,15		0,00	0,15
ohne Ladung / je BRZ			0,10			0,10
Fahrgastschiffe je Person zul. Personenzahl		35,00	0,10 mind. 25,00		35,00	0,10 mind. 25,00
Fischereifahrzeuge						
bis 10 m / Tag			1,50			1,50
bis 16 m / Tag			2,50			2,50
bis 20 m / Tag			3,50			3,50
über 20 m / Tag			4,50			4,50
Jahrespauschale (30-facher Tagesatz)		17 St.			17 St.	
<u>Schiffsliegegebühren</u>	1.095,85			1.673,70		
pro Tag / BRT / BRZ			0,03			0,03
<u>Kaiegebühren</u>	1.671,60			2.676,09		
Fahrgäste je Person		909	0,13		909	0,13
Güter je 1.000 kg		0,00	0,13		0,00	0,13
Fische je 50 kg		27.540,00	0,05		51.300,00	0,05
Fischmehlrohware je 50 kg			0,03			0,03
<u>Lagergebühren</u>	0,00			0,00		
Güter mit Schiff / Tag + qm			0,10			0,10
sonstige Güter / Tag + qm			0,13			0,13
nach 20 Tagen das 2-fache						
nach 30 Tagen das 5-fache						
<u>Sportbootgebühren</u>	67.569,68			71.536,18		
bis 12 m / Tag		3.789	15,13		3.779	15,13
über 12 m / Tag		634	16,81		831	16,81
<u>Erstattete Müllgebühren</u>	1.909,90			1.652,90		
<u>Wasser- und Stromlieferungen</u>	32.276,81			32.348,59		
<u>Sonstige Umsatzerlöse</u>	1.361,52			1.159,22		
<b>Umsatzerlöse Hafenbetrieb</b>	<b>120.001,08</b>			<b>122.251,08</b>		

Umsatzerlöse	2019			2018		
	Erlöse €	Anzahl Menge	Tarif €	Erlöse €	Anzahl Menge	Tarif €
<b>Wasserwerk</b>						
<u>Wassergeld</u>	305.509,29			287.985,08		
je cbm		188.504 m³	1,14		192.856 m³	1,14
davon Hafенbetrieb		1.697 m³			1.950 m³	
<u>Grundgebühr</u>						
Wasserzähler bis: Qn 2,5		1.173 St.	5,00		1.171 St.	5,00
Qn 6,0		46 St.	10,00		46 St.	10,00
Qn 10,0		13 St.	15,00		11 St.	15,00
Qn 15,0		2 St.	25,00		2 St.	25,00
Qn 40,0			50,00			50,00
<u>Wassergeld vom WBV</u>	137.714,58			100.109,68		
je cbm		251.304 m³	0,548		248.410 m³	0,391
Mieten						
<u>Bauwasser</u>	182,40			418,98		
<u>Reparatur, Wartung, weiterberechnete Leistungen</u>	26.303,30			34.934,61		
<u>Sonstige Umsatzerlöse</u>	833,28			0,00		
<u>Auflösung der passiven Ertragszuschüsse</u>	14.065,71			12.973,00		
<b>Umsatzerlöse Wasserwerk</b>	<b>484.608,56</b>			<b>436.421,35</b>		
<b>Umsatzerlöse, insgesamt</b>	<b>604.609,64</b>			<b>558.672,43</b>		

## Entwicklung des Eigenkapitals und der Rückstellungen 2019

### Eigenkapital

Stammkapital 01.01.2019	1.022.583,76 €
Allgemeine Rücklage 01.01.2019	535.915,14 €
Jahresverlust 2018	-40.140,90 €
Eigenkapital insgesamt 01.01.2019	<u>1.518.358,00 €</u>
Ausgleich des Jahresverlustes 2018 durch Haushaltsmittel der Stadt Kappeln	40.140,90 €
Jahresgewinn 2019	<u>15.907,63 €</u>
Eigenkapital insgesamt 31.12.2019	<b>1.574.406,53 €</b>

### Rückstellungen

Rückstellungen insgesamt 01.01.2019	6.600,00 €
davon:	
Jahresabschlusskosten	6.000,00 €
Steuererklärungen	600,00 €
Gas- Strombezug Hafen	0,00 €
Gas- Strombezug Wasserwerk	0,00 €
Berufsgenossenschaft	0,00 €

### Entnahmen

Jahresabschlusskosten	-5.592,90 €
Steuererklärungen	-730,50 €
Gas- Strombezug Hafen	0,00 €
Gas- Strombezug Wasserwerk	0,00 €
Berufsgenossenschaft	0,00 €
Auflösung Rückstellung	-276,60 €

### Zuführungen

Jahresabschlusskosten	6.000,00 €
Steuererklärungen	600,00 €
Gas- Strombezug Hafen	0,00 €
Gas- Strombezug Wasserwerk	0,00 €
Berufsgenossenschaft	<u>0,00 €</u>

Rückstellungen insgesamt 31.12.2019	<b>6.600,00 €</b>
-------------------------------------	-------------------

## Personalaufwendungen 2019

	Personalaufwendungen €	Anzahl der Beschäftigten
<b>Hafenbetrieb:</b>		
Entgelt	56.601,32	1,5
		Teilkraft: Nov.. - März 8,75/38,5 Std. Apr. - Okt.. 17,5/38,5 Std.
soziale Abgaben	11.790,48	
Altersversorgung und Unterstützung	3.751,09	
Seeberufsgenossenschaft	<u>330,00</u>	
<b>Summe Hafenbetrieb</b>	<b>72.472,89</b>	
<b>Wasserwerk:</b>		
Entgelt	52.150,46	1,5
		Teilkraft: 3/38,5 Std.
soziale Abgaben	10.780,14	
Altersversorgung und	3.594,03	
Berufsgenossenschaft	<u>500,00</u>	
<b>Summe Wasserwerk</b>	<b>67.024,63</b>	
<b>Gesamtaufwendungen</b>	<b>139.497,52</b>	

Kappeln, 28. Juli 2020

(Traulsen)  
Bürgermeister und Werkleiter