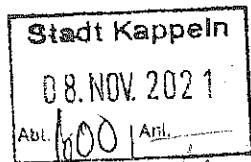


Stadtverwaltung Kappeln  
-Bauverwaltung-  
Reeperbahn 2  
24376 Kappeln



Hamburg, den 4. November 2021

Erneute Bauvoranfrage für Grundstück Waldblick 2 in Kappeln

Sehr geehrte Frau von Hoff,

wie angekündigt nun der 2. Versuch für eine Bauvoranfrage.

Sie ist wie die erste mit den mir als Baulaien zur Verfügung stehenden Mitteln erstellt worden. Ich hoffe aber, dass wir mit diesem signifikanten Downsizing des Baukörpers und der optischen Gestaltung als Friesenhaus die Bedenken im Bauausschuß und bei sonstigen Interessengruppen ausräumen können.

Wenn Ihnen noch Unterlagen oder Infos fehlen, zögern Sie nicht, mich zu kontaktieren.

Mit freundlichen Grüßen

## **Rahmendaten Bauvoranfrage Grundstück Waldblick 2 in 24376 Kappeln**

Das bestehende Einfamilienhaus wird abgerissen.

Auf dem Grundstück sollen 2 Doppelhaushälften im Friesenstil entstehen. Die Häuser sollen in 1,5geschossiger Bauweise entstehen, dadurch ist die Gebäudehöhe des Neubaus nicht höher als bei der jetzigen Bestandsimmobilie (ca. 7-8 Meter).

Das Grundstück könnte wie eingezeichnet in 2 eigenständige Grundstücke unterteilt werden, dadurch entstehen Grundstücksgrößen in dem vorliegenden Vorschlag von ca. 400 bzw. 600 qm.

Für den Baukörper selbst haben wir uns 2 alternative Ideen vorgestellt, die sich im Grunde nur in der Wohnfläche leicht unterscheiden und im Detail in einem Fall mit einem Friesengiebel und in Alternative 2 mit 2 (also je einem Friesengiebel) ausgestattet sind.

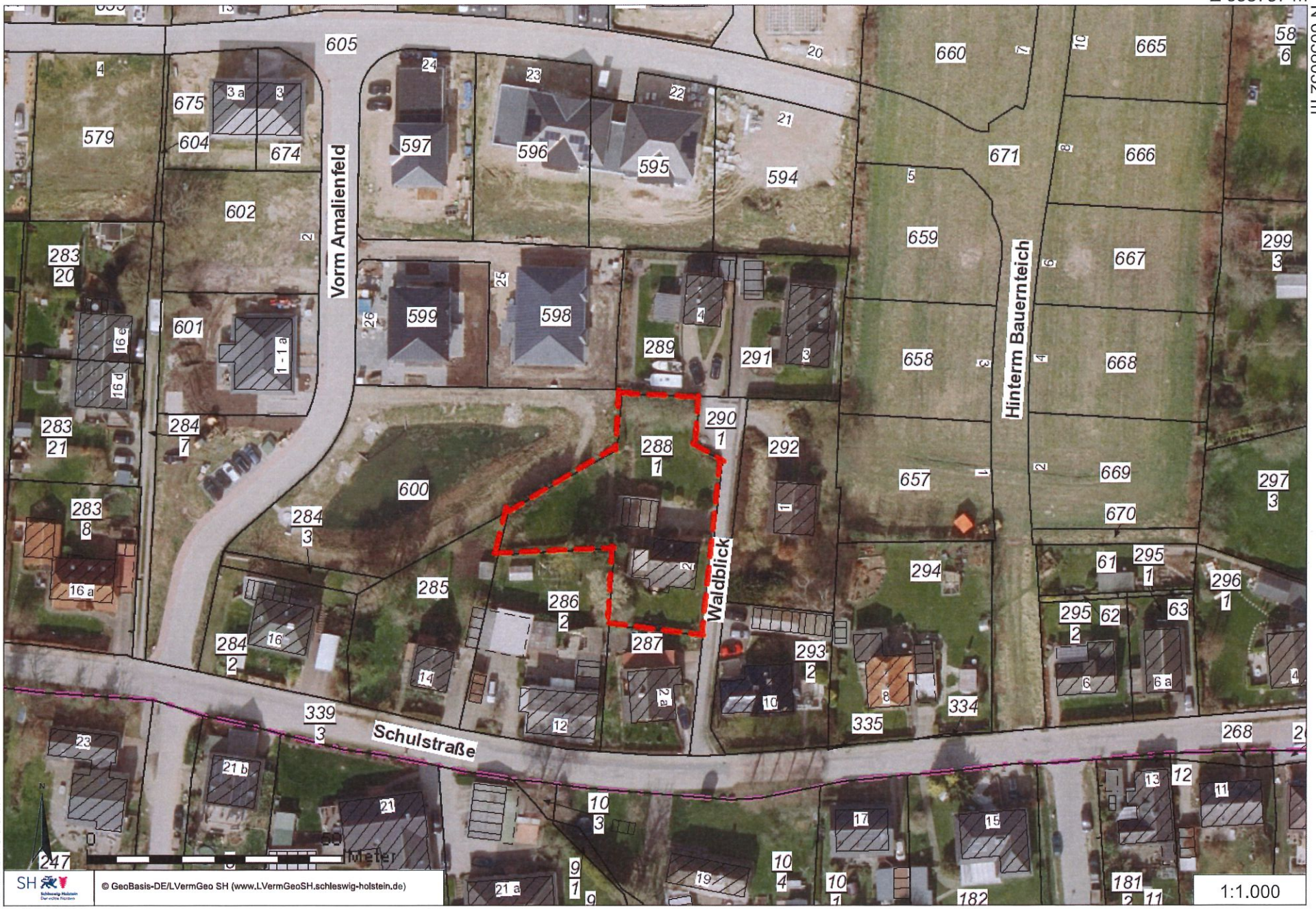
Beispielhafte (!!) Bebilderungen mit möglichen Grundrissen sowie weiteren Informationen zu den Vorschlägen finden Sie als Anlage. Dort sehen Sie auch, dass diese Vorschläge den Vorschlag der ersten Bauvoranfrage sowohl in Breite, Höhe und Tiefe um bis zu 20 % unterschreiten. Die überbaute Grundstücksfläche ist in Alternative 2 nahezu identisch mit der Bestandsimmobilie nebst Garage. Die Nord-Süd Ausrichtung bleibt bestehen, Platz für Stellplätze ist genügend vorhanden, 2 mögliche am Haus sind in der Skizze eingezeichnet.

Außerdem fügt sich der neue Baukörper durch die mögliche Verwendung von dem in Norddeutschland üblichen roten Backstein sowie der optischen Gestaltung als typisches Friesenhaus perfekt in die nachbarschaftliche Umgebung ein.



E 558757 m

N 6058032 m



N 6057858 m

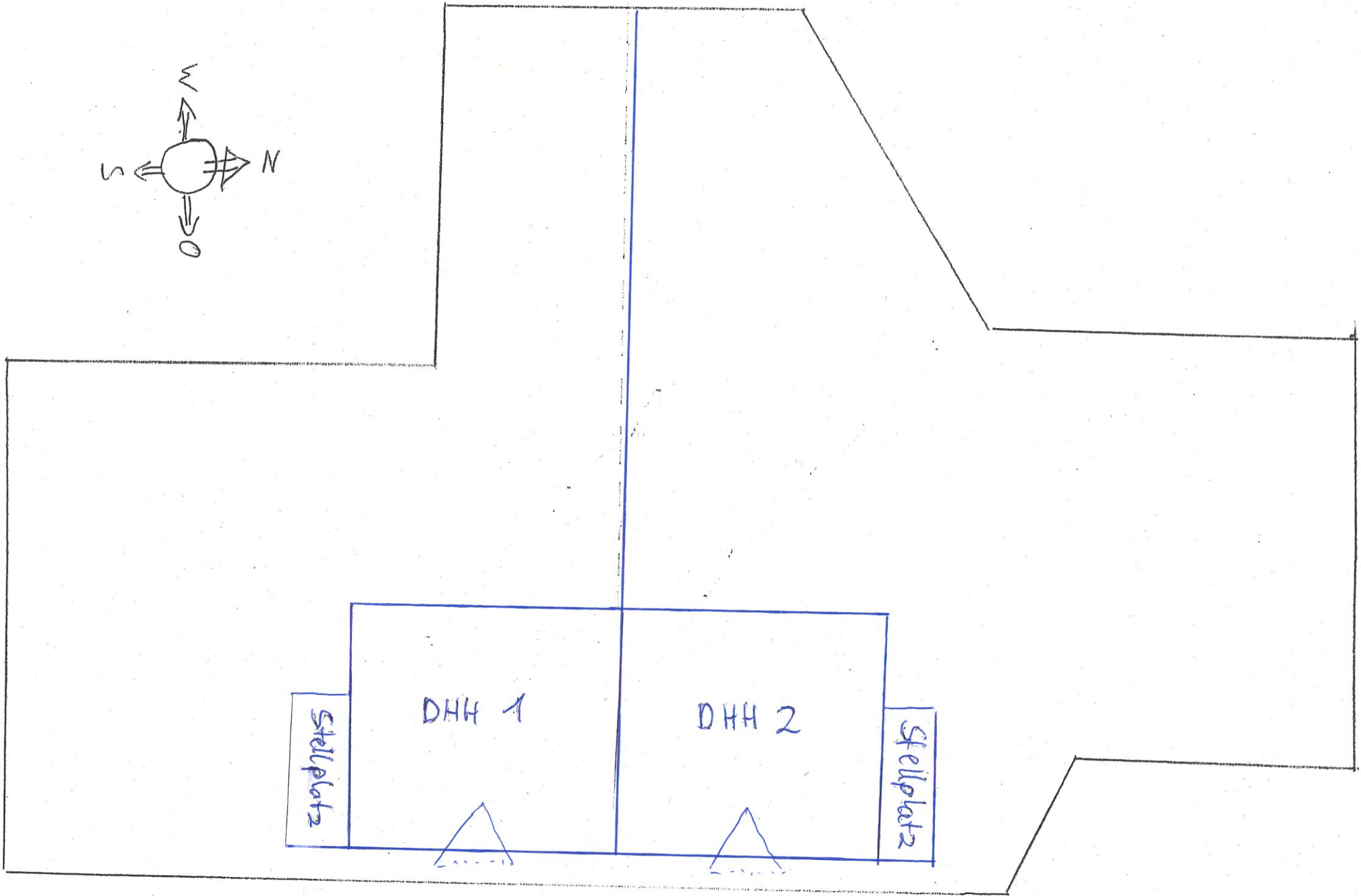
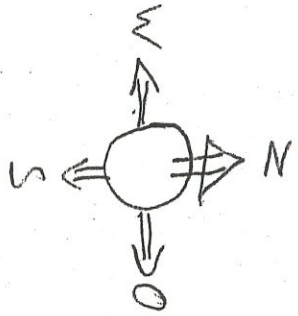


© GeoBasis-DE/LVermGeo SH (www.LVermGeoSH.schleswig-holstein.de)

E 558505 m

1:1.000





Waldblicke

## **Alternative 1**

- Wohnfläche: je 130 qm
- Zimmer: 4
- Dachform: Kuppelwalmdach
- Geschossanzahl: 1,5
- Dachhöhe: bis 8 Meter
- Breite je Haus: 8 Meter
- Tiefe : 10,50 Meter
- Gesamte bebaute Fläche: 168 qm
- Besonderheit: 1 Friesengiebel zur Frontseite

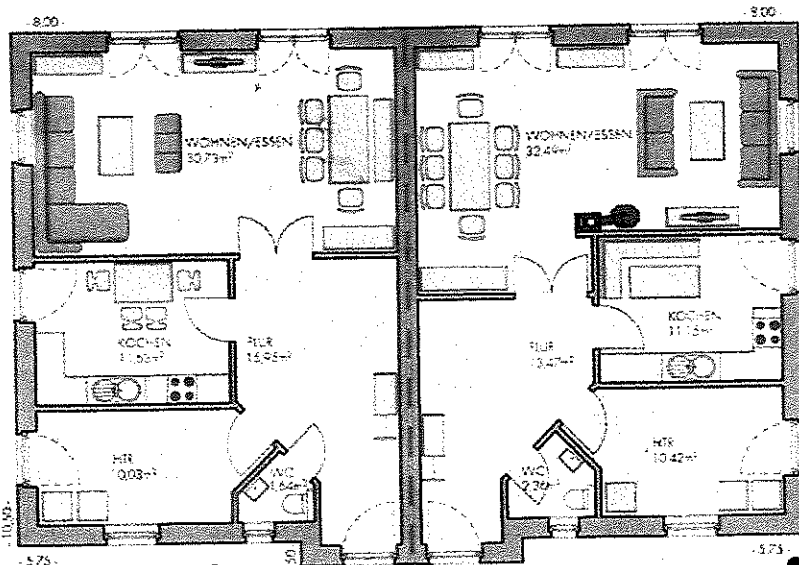
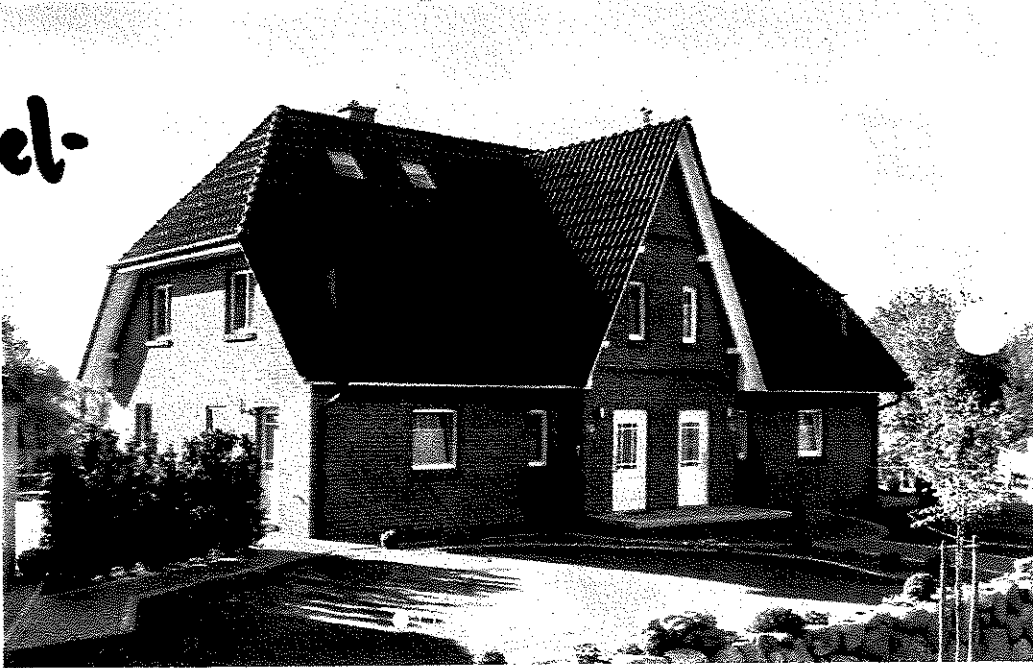
## **Alternative 2**

- Wohnfläche: je 120 qm
- Zimmer: 4
- Dachform: Kuppelwalmdach
- Geschossanzahl: 1,5
- Dachhöhe: bis 8 Meter
- Breite je Haus: 8,76 Meter
- Tiefe: 8,50 Meter
- Gesamte bebaute Fläche: 148 qm
- Besonderheit: pro Haus ein Friesengiebel zur Frontseite

# Alternative 1

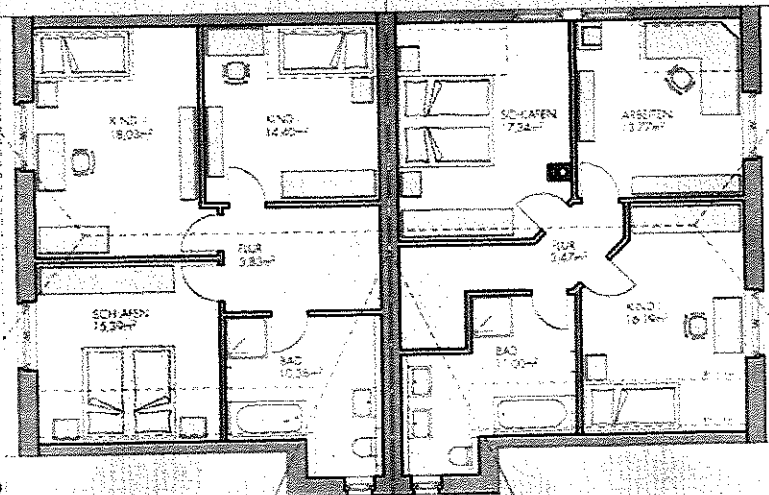
Beispiel-

Foto



16 m

10.50

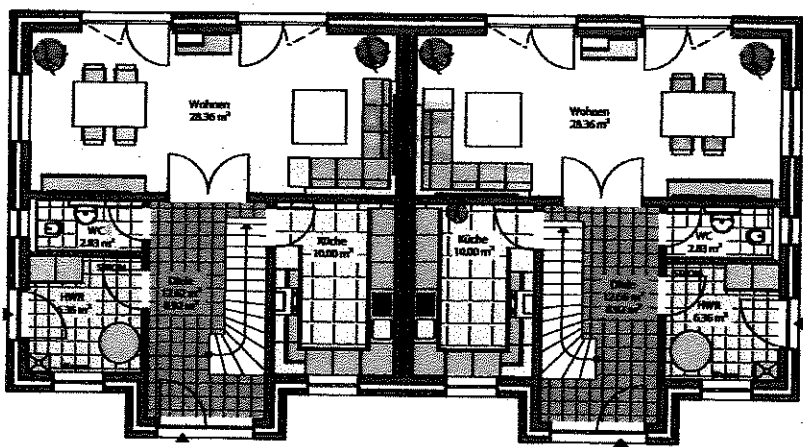


# Alternative 2

Foto-  
beispiel!



Erdgeschoss



8.50

8.76



Dachgeschoss

