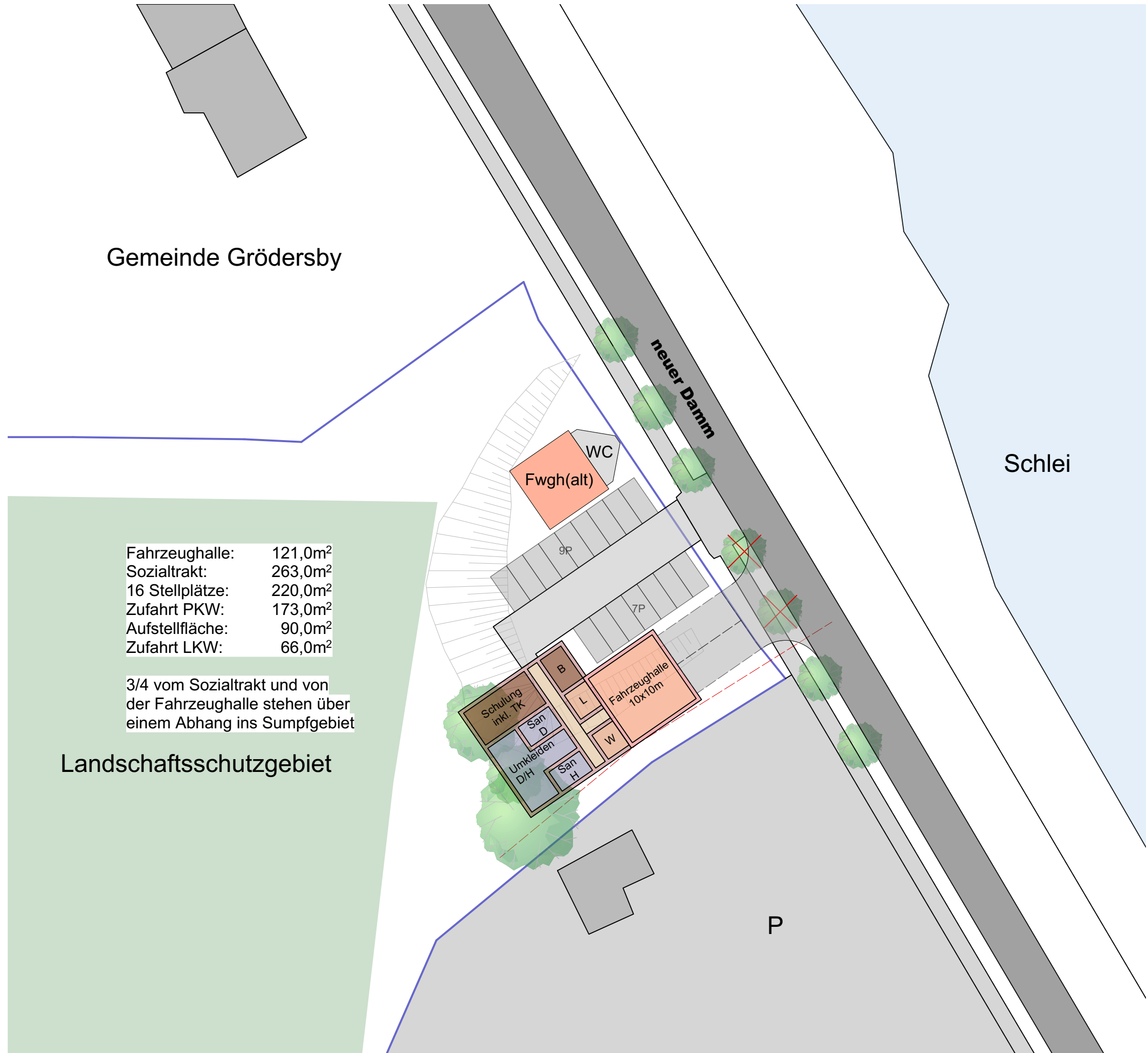


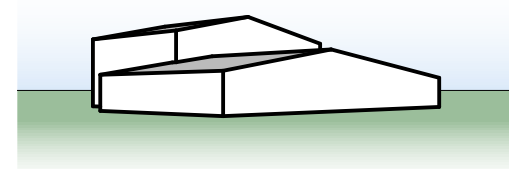
Gemeinde Grödersby



Fahrzeughalle:	121,0m <sup>2</sup>
Sozialtrakt:	263,0m <sup>2</sup>
16 Stellplätze:	220,0m <sup>2</sup>
Zufahrt PKW:	173,0m <sup>2</sup>
Aufstellfläche:	90,0m <sup>2</sup>
Zufahrt LKW:	66,0m <sup>2</sup>

3/4 vom Sozialtrakt und von der Fahrzeughalle stehen über einem Abhang ins Sumpfgebiet

Landschaftsschutzgebiet



**Variante 2**

**Neubau  
Feuerwehrgerätehaus  
Arnis**

Neuer Damm  
24399 Arnis

**Lageplanschema**

Maßstab: 1:500  
Datum: 25.10.2021

Plannummer: Var 2

Bauherr:

**Stadt Arnis**

ü. Amt Kappeln-Land  
Reeperbahn 2  
24376 Kappeln

Planung:

wohlenberg  
architekten 

Riesebyer Str. 35  
24 340 Eckernförde  
Tel. 04351/879882

buero@wohlenberg-architekten.de  
www.wohlenberg-architekten.de