



MASUCH + OLBRISCH GmbH • Gewerbering 2 • 22113 Oststeinbek

Stadt Kappeln  
Bauverwaltung  
Frau Jana Becker  
Reeperbahn 2  
24376 Kappeln

Oststeinbek, 07.12.2021

Ihr Ansprechpartner / Durchwahl  
Dipl.-Ing. (FH) Michael Hohmann / 040-71300411  
m.hohmann@moingenieure.de

hoh/ MOG21045\_011221\_AQ\_AG\_Kappeln Nordhafen.docx

## **Verkehrskonzept Nordhafen; Anbindung Radstation; Schulweg Ellenberg**

### **Honorarangebot G21045**

Sehr geehrte Frau Becker,

gemäß unseren Vorgesprächen bieten wir Ihnen unsere Leistungen für die Untersuchung von verkehrstechnischen Möglichkeiten am Nordhafen an. In den weiteren Positionen planen wir die Anbindung der Radstation am Südhafen und untersuchen Verbesserungen an der Schulweg- und Verkehrsführung Ellenberg/Eckernförder Straße.

#### **Pos. 1 Verkehrskonzept Nordhafen**

Das Ziel ist es eine konfliktarme Gliederung der unterschiedlichen Verkehrsarten (z.B. Lieferverkehr/Fußgänger) zu erreichen. Hierbei sind sowohl die Zwänge aus förderrechtlichen Belangen zu berücksichtigen als auch die zeitliche Umsetzung zu betrachten.

Wir gehen derzeit von folgendem Leistungsbild aus:

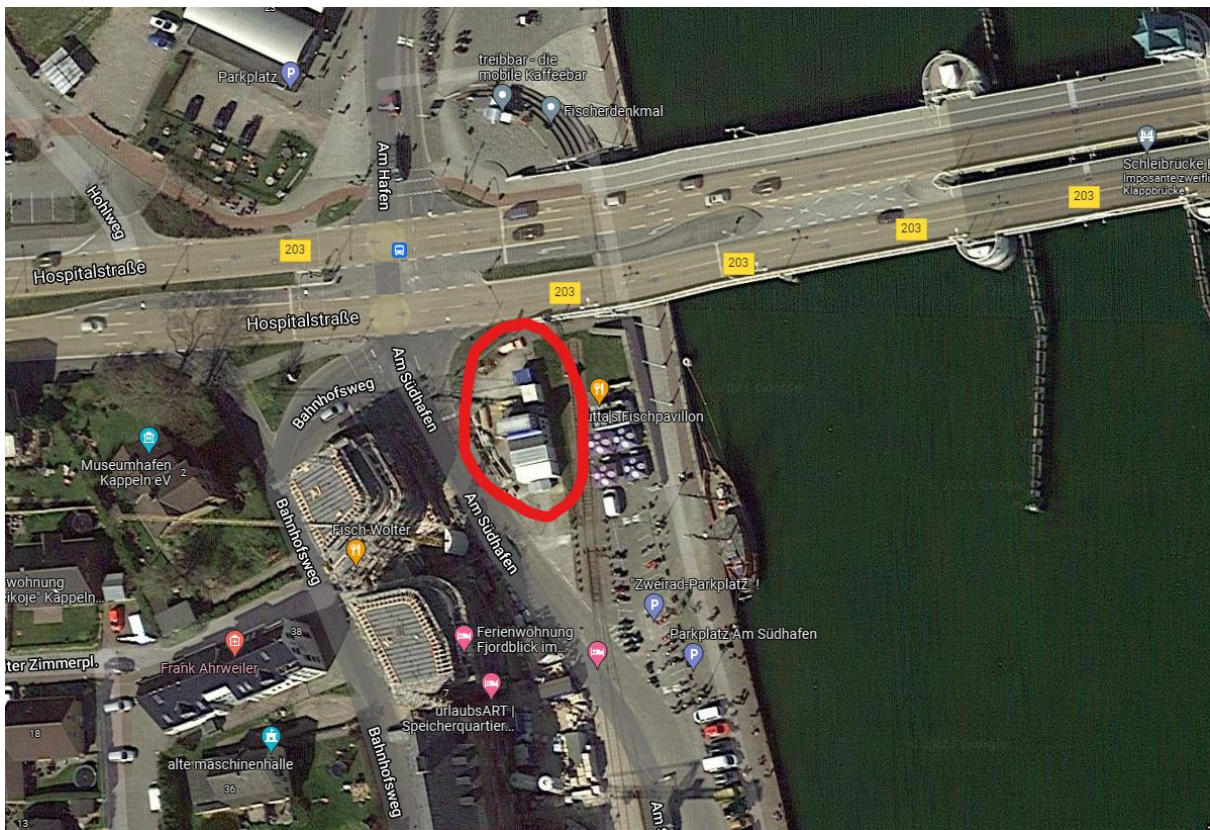
- Einarbeitung in die Grundlagen, Ortsbesichtigung
- Abfrage und Übernahme von Bestandsplänen als Planungsgrundlage
- Darstellung des Quell- und Zielverkehrs der Gewerbebetriebe Nordhafen
- Prüfung von Umgestaltungen der Nordhafenflächen
- Entwicklung von Konzepten einer möglichen Nordanbindung an die B199
- Abstimmungen mit Verwaltung, Politik, Anlieger (kalkuliert sind 3 Tageterminale in Zusammenhang mit Pos. 2+3)
- Abschlussbericht, Abgabe 2 x Papier + pdf

4,0 Std.	AN/Prokurist	à 115,00 €/Std.	=	460,00 €
60,0 Std.	Projektleiter	à 95,00 €/Std.	=	5.700,00 €
30,0 Std.	Ingenieur	à 85,00 €/Std.	=	2.550,00 €
40,0 Std.	Zeichner	à 60,00 €/Std.	=	2.400,00 €
<b>Honorarsumme (zzgl. Nebenkosten und MwSt.)</b>				<b>11.110,00 €</b>

Die Abrechnung erfolgt über einen Tätigkeitsnachweis.

## Pos. 2 Anbindung Radstation am Südhafen

An der markierten Stelle soll eine Radstation mit ca. 100 Boxen errichtet werden. Nachstehend bieten wir Ihnen eine konzeptionelle Prüfung möglicher verkehrstechnischer Anbindung an (Radfahrer/Fußgänger).



(Quelle: Google Maps)

Wir gehen derzeit von folgendem Leistungsbild aus:

- Einarbeitung in die Grundlagen, Ortsbesichtigung
- Abfrage und Übernahme von Bestandsplänen als Planungsgrundlage
- Konzeption der Anbindung mit Skizze,
- Abstimmungen mit Verwaltung und Politik (kalkuliert ist 1 Tagetermin, in Zusammenhang mit Pos. 1+3)



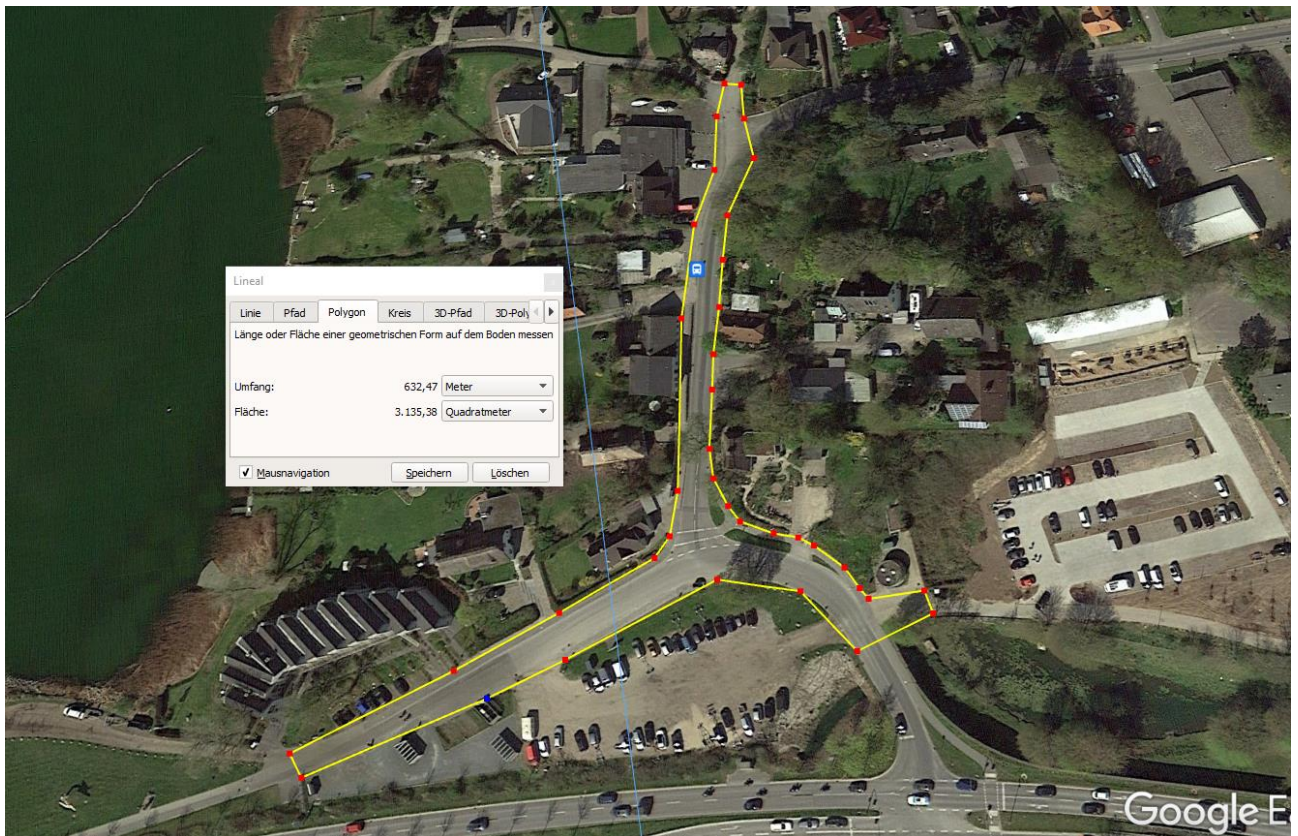
- Darstellung der abgestimmten Skizze in CAD
- Abschlussbericht, Abgabe 2 x Papier + pdf

4,0 Std.	AN/Prokurist	à 115,00 €/Std.	=	460,00 €
20,0 Std.	Projektleiter	à 95,00 €/Std.	=	1.900,00 €
5,0 Std.	Ingenieur	à 85,00 €/Std.	=	425,00 €
20,0 Std.	Zeichner	à 60,00 €/Std.	=	1.200,00 €
<b>Honorarsumme (zzgl. Nebenkosten und MwSt.)</b>				<b>3.985,00 €</b>

Die Abrechnung erfolgt über einen Tätigkeitsnachweis.

### Pos. 3 Schulsicherungsweg Ellenberg

Von der Brückenrampe bis zum Fischergang bzw. bis zur Parkplatzzufahrt Eckernförder Str. (s. Markierung) soll eine Verbesserung der Rad- und Gehwegführung geplant werden.



Quelle: Google Earth), Die überplante Fläche beträgt rd. 3.100m<sup>2</sup>.

Wir gehen derzeit von folgendem Leistungsbild aus:

- Einarbeitung in die Grundlagen, Ortsbesichtigung
- Abfrage und Übernahme von Bestandsplänen als Planungsgrundlage
- Entwicklung von Konzepten für eine verbesserte Rad- und Gehwegführung
- Abstimmungen mit Verwaltung, Politik (kalkuliert sind 2 Tageterminen in Zusammenhang mit den Positionen 1,2)

- Abschlussbericht, Abgabe 2 x Papier + pdf

4,0 Std.	AN/Prokurist	à 115,00 €/Std.	=	460,00 €
30,0 Std.	Projektleiter	à 95,00 €/Std.	=	2.850,00 €
10,0 Std.	Ingenieur	à 85,00 €/Std.	=	850,00 €
16,0 Std.	Zeichner	à 60,00 €/Std.	=	960,00 €
<b>Honorarsumme (zzgl. Nebenkosten und MwSt.)</b>				<b>5.120,00 €</b>

Die Abrechnung erfolgt über einen Tätigkeitsnachweis.

#### **Pos. 4 Zusätzliche Leistungen**

Für derzeit nicht vorhersehbare Leistungen auf Wunsch des Auftraggebers (z. B. zusätzliche Teilnahme an Sitzungen/ Besprechungen) bieten wir die Abrechnung nach Aufwand mit folgenden Netto-Stundenhonoraren (zzgl. 5,0 % Nebenkosten) an:

AN / Prokurist	115,00 €/Std
Projektleiter	95,00 €/Std
Ingenieur	85,00 €/Std
Zeichner	60,00 €/Std

#### **Honorarzusammenstellung:**

Pos. 1	Verkehrskonzept Nordhafen		11.110,00 €
Pos. 2	Anbindung Radstation Südhafen		3.985,00 €
Pos. 3	Schulsicherungsweg Ellenberg		5.120,00 €
Pos. 4	zusätzliche Leistungen	<i>auf Nachweis</i>	
vorläufige Summe			20.215,00 €
zzgl. Nebenkosten		5,0%	1.010,75 €
<b>vorläufige Nettohonorarsumme</b>			<b>21.225,75 €</b>
zzgl. Mehrwertsteuer		19,0%	4.032,89 €
<b>vorläufige Bruttohonorarsumme</b>			<b>25.258,64 €</b>

Zu allen aufgeführten Honoraren kommen die zum Zeitpunkt der Leistungserbringung gültige Mehrwertsteuer und Nebenkosten hinzu.

In den Nebenkosten enthalten sind die Übergabe der Arbeitsunterlagen in 2-facher Ausfertigung in Papierform und im PDF-Format, Fahrtkosten im Raum Kappeln, sowie Telefon- und Portokosten. An unser Angebot halten wir uns bis zum 30.01.2021 gebunden.

Die Weiterverwendung und Versendung unseres Angebotes nebst Anlagen an Dritte, ist nur mit unserer Genehmigung gestattet.

Wir hoffen, dass unser Angebot Ihren Vorstellungen entspricht und würden uns über eine Beauftragung freuen. Gerne stehen wir Ihnen für Rückfragen zur Verfügung.

Mit freundlichen Grüßen