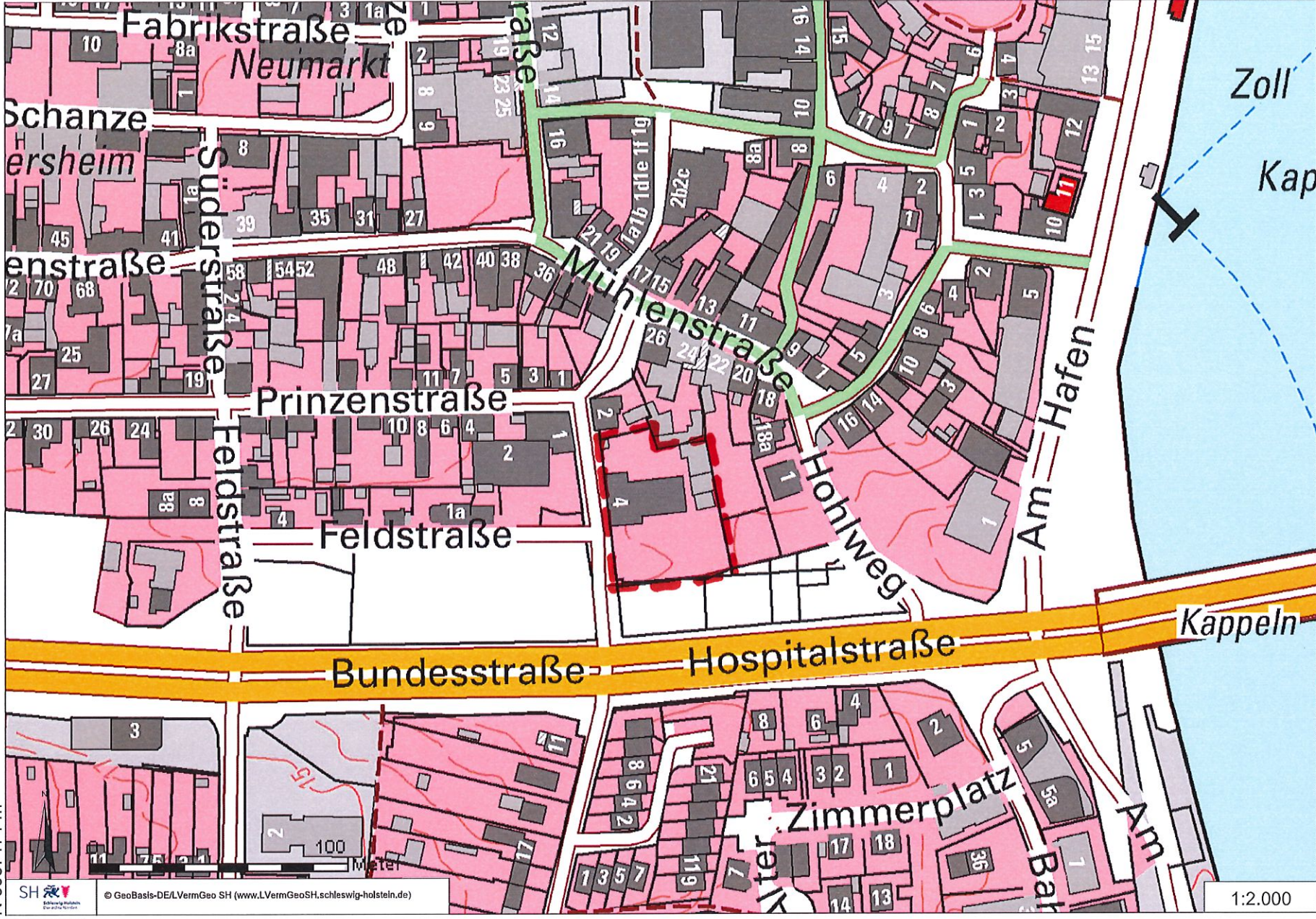


E 560351 m

N 6057519 m



N 6057171 m



© GeoBasis-DE/LVermGeo SH (www.LVermGeoSH.schleswig-holstein.de)

E 559848 m

1:2.000

Sanierung und Umnutzung des historischen Bestandsgebäudes, Neubau von zwei Wohnhäusern

Architekten: Hohaus Hinz & Seifert



Maß der baulichen Nutzung gemäß
Ausweisung B-Plan Nr.34 „Innenstadtbereich“
Mischgebiet
GRZ 0,60
GFZ 1,20

Maß der baulichen Nutzung gemäß
vorliegender Planung 2022
Mischgebiet
GRZ 0,58
GFZ 1,16

Das ehemalige La Case Kreol Mauritius, Amnisser Straße 4, 24376 Kappeln erworben und plant nun, das Gebäude zu sanieren und die Bebauung durch zwei Neubauten zu ergänzen.

In allen Gebäudeteilen sollen Mietwohnungen hergestellt werden. Neben den nach LBO barrierefrei Wohnungen, sollen sämtliche Wohnungen im südlichen Neubau über einen Aufzug erreichbar sein und altengerecht ausgestattet werden.

Die Wohnungen sollen zwischen 31 m² bis 63 m² groß sein und sind für eine bis drei Personen ausgelegt.

Die geplanten Baumaßnahmen entsprechen in vollem Umfang den Vorgaben des Bebauungsplans Nr. 34 „Innenstadtbereich“.

Den Vorgaben der Ortsgestaltungssatzung können nicht in vollem Umfang gerecht

werden. Um das große Dachgeschoss des Bestandsgebäudes nutzen zu können, soll das Dach durch Gauben und Dachflächenfenster ergänzt werden.

Auch die Dächer der Neubauten sollen durch Gauben und Dachflächenfenster ergänzt werden. Gauben und Dachflächenfenster in ähnlicher Art sind an vielen Stellen im Innenstadtbereich der Stadt Kappeln anzutreffen.

Sanierung und Umnutzung des historischen Bestandsgebäudes, Neubau von zwei Wohnhäusern

Architekten: Hohaus Hinz & Seifert



Neubau

Herstellung von 5 Mietwohnungen
31 m² bis 61 m²

Sanierung und Umnutzung

Herstellung von 25 Mietwohnungen
34 m² bis 62 m²

Neubau

Herstellung von 20 Mietwohnungen
30 m² bis 63 m²
alle Wohnungen über Aufzug erreichbar und altengerecht

Sanierung und Umnutzung des historischen Bestandsgebäudes, Neubau von zwei Wohnhäusern

Bauherr: [REDACTED], Architekten: Hohaus Hinz & Seifert



Neubau
Herstellung von 20 Mietwohnungen
30 m² bis 63 m²
alle Wohnungen über Aufzug erreichbar und altengerecht

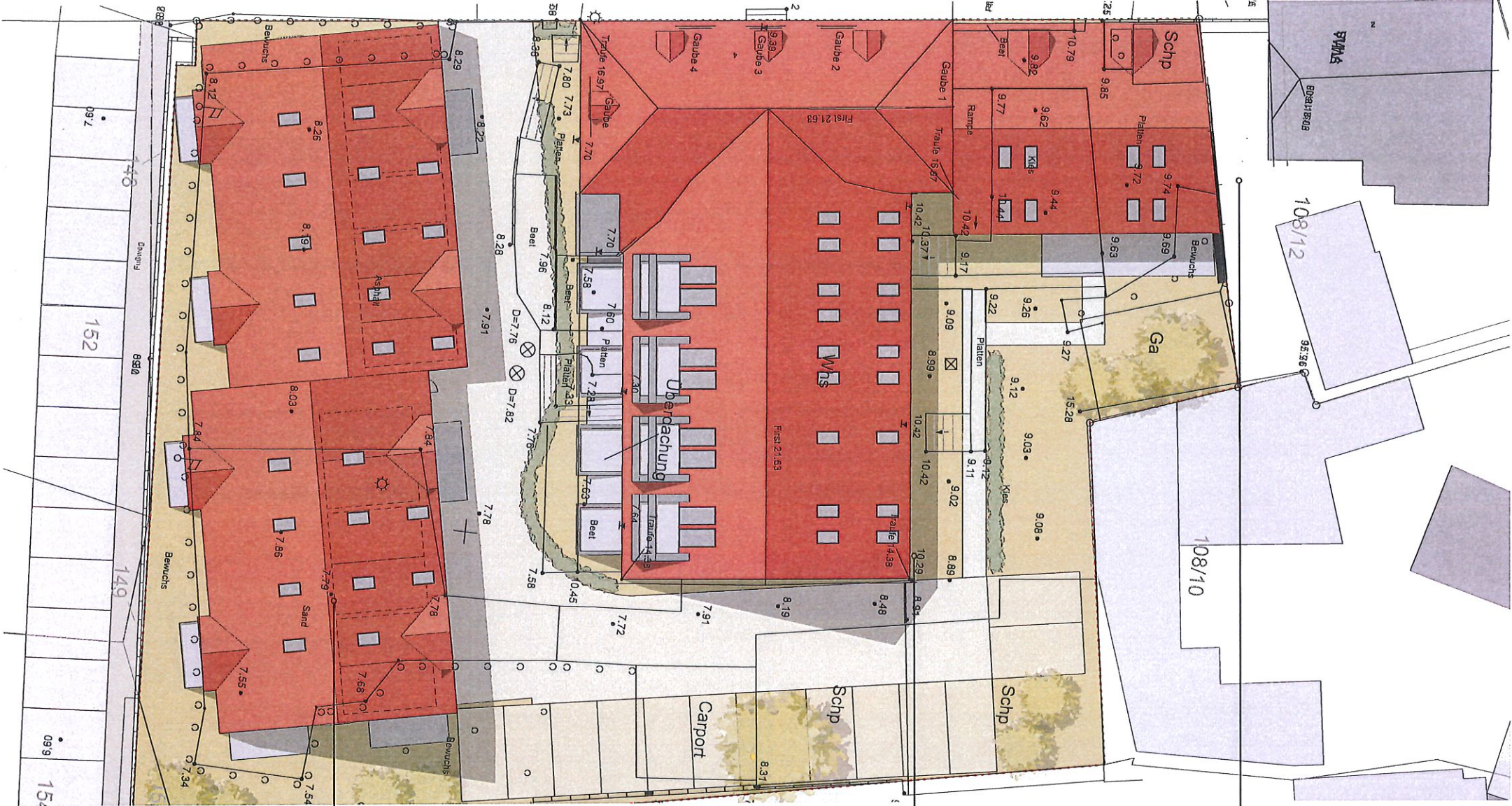
Sanierung und Umnutzung
Herstellung von 25 Mietwohnungen
34 m² bis 62 m²

 Hohaus
Hinz &
Seifert

Architekturgesellschaft

Sanierung und Umnutzung des historischen Bestandsgebäudes, Neubau von zwei Wohnhäusern

Architekten: Hohaus Hinz & Seifert



Neubau
 Herstellung von 20 Mietwohnungen
 30 m² bis 63 m²
 alle Wohnungen über Aufzug erreichbar und altersgerecht

Sanierung und Umnutzung
 Herstellung von 25 Mietwohnungen
 34 m² bis 62 m²

Neubau
 Herstellung von 5 Mietwohnungen
 31 m² bis 61 m²



**Hohaus
 Hinz &
 Seifert**

Architekturgesellschaft