

Auszug aus dem Liegenschaftskataster

Liegenschaftskarte 1:1000

Erstellt am 19.06.2023

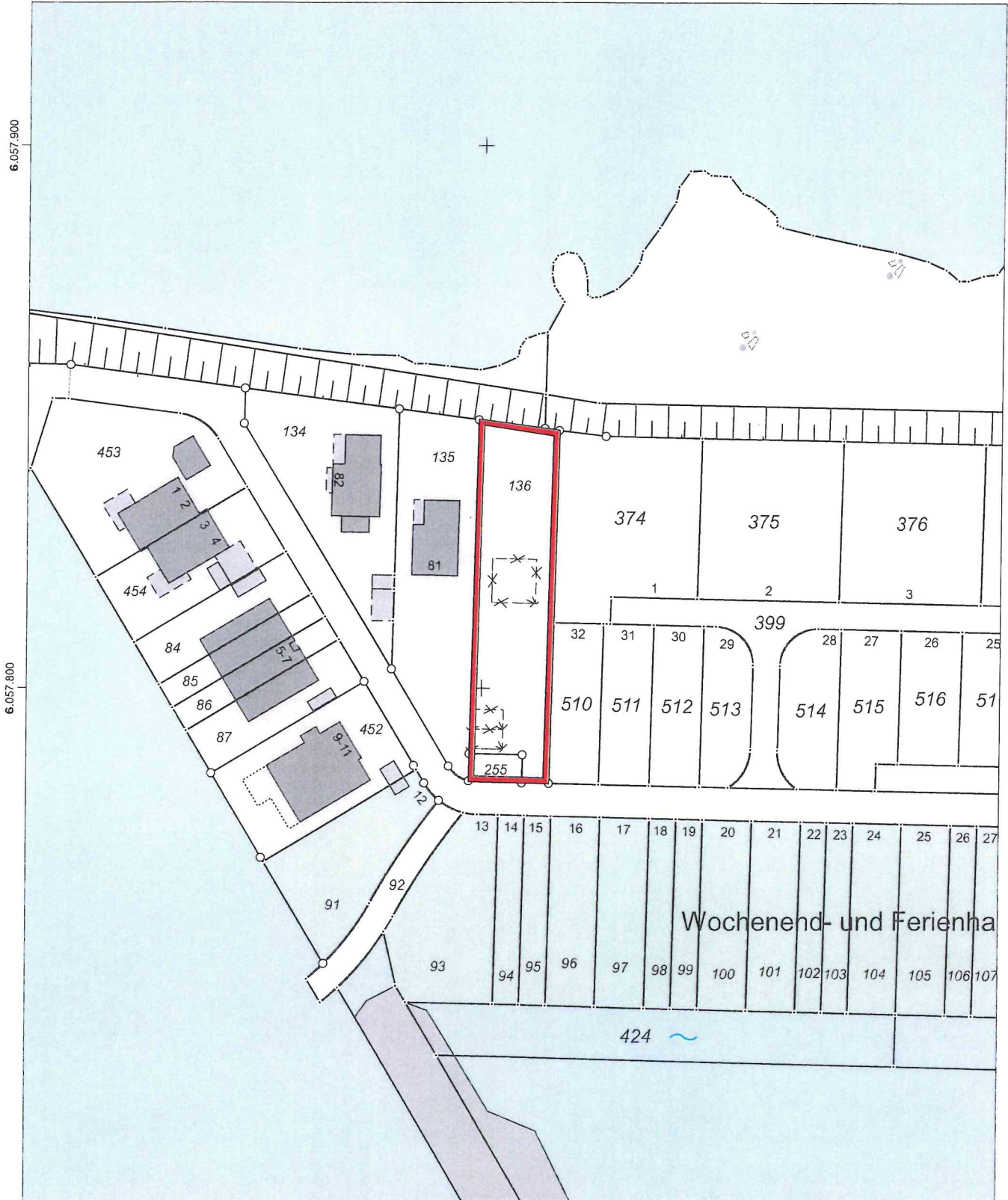
Flurstück: 136
Flur: 3
Gemarkung: Olpenitz

Gemeinde: Kappeln
Kreis: Schleswig-Flensburg



Erteilende Stelle: LVermGeo SH
Mercatorstraße 1
24106 Kiel

Telefon: 0431-383-2019
E-Mail: Geoserver@LVermGeo.landsh.de



32.566.300

Maßstab: 1:1000 0 10 20 30 Meter

Für den Maßstab dieses Auszugs aus dem Liegenschaftskataster ist der ausgedruckte Maßstabsbalken maßgebend. Dieser Auszug ist maschinell erstellt und wird nicht unterschrieben. Vervielfältigung, Umarbeitung, Veröffentlichung und Weitergabe an Dritte nur mit Zustimmung des Landesamtes für Vermessung und Geoinformation Schleswig-Holstein oder zum eigenen Gebrauch (§9 Vermessungs- und Katastergesetz in der jeweils geltenden Fassung).



Berechnung zum Maß der baulichen Nutzung - GRZ

Neubau eines Mehrfamilienhauses mit 7 Ferienwohnungen

Genehmigungsplanung LPH 4:

Index 0

Stand: 13.07.2023

Projekt:

Neubau eines Mehrfamilienhauses mit 7 Ferienwohnungen

Lage Baugrundstück:

Am Yachthafen 80
Yachthafen Olpenitz, 24376 Kappeln

Flurstück:

136

Flur:

3

Gemarkung:

Olpenitz

Anzahl Vollgeschosse:

3

Grundstücksfläche

988,50 m²

GRZ gem. B-Plan Nr. Stadt Kappeln-Port Olpenitz

0,40

GRZ II wird von 0,60 auf 0,66 erhöht.

Berechnung GRZ I	BGF (m ²)
Grundfläche Erdgeschoss inkl. Terrassen und Balkone	353,30
Grundflächen gesamt	353,30

$$\text{GRZ I} = \frac{\text{Summe aller Grundflächen I}}{\text{Grundsücksgröße}} = \frac{353,30}{988,5} = 0,36 \leq 0,4$$

Berechnung GRZ II	BGF (m ²)
Fläche Stellplätze + Fahrräder + Gehweg	284,90
Fläche Rasengittersteine für Feuerwehr	12,20
Grundflächen gesamt	297,10

$$\text{GRZ II} = \frac{\text{Summe aller Grundflächen I+II}}{\text{Grundsücksgröße}} = \frac{650,40}{988,5} = 0,66 \leq 0,66$$

Die GRZ wird gem. Baunutzungsverordnung eingehalten.

Maß der baulichen Nutzung

Grundstücksgröße: 988,5m²
 gem. B-Plan Nr. 65
 III Vollgeschoss
 Höhe Max 17,0m üNN
 zulässige GRZ I: 0,4
 zulässige GRZ II: 0,4 + 50% = 0,6
 (gem. BauNVO 1990/2013)

GRZ II gem. Bauherr mit 10% Überschreitung = 0.66

GRZ I:
 Grundfläche des Hauses inklusive Terrassen:
 290,70+27,00+27,00+3,40+3,40+1,80=
 GRZ I = **353,3m²** : 988,5m² = 0,36 < 0,4

GRZ II:
 Grundfläche des Hauses inklusive Terrassen: **353,3**
 Parkplätze: **244,7**
 Fahrräder: **9,0**
 Müll: entfällt
 Gehweg: **31,20**
638,20

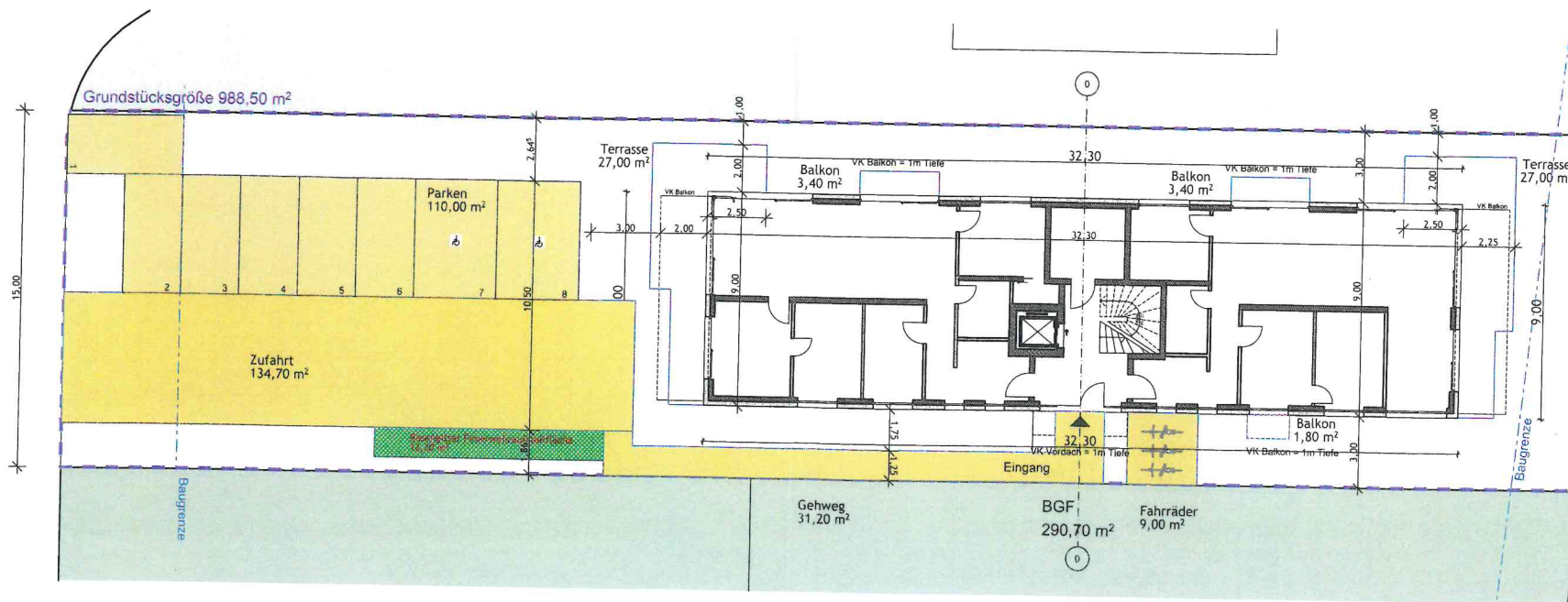
GRZ II = 638,20m² : 988,5m² = 0,65

GRZ II mit Rasengitter für Feuerwehr:
 Grundfläche des Hauses + Nebenanlagen: **638,20**
 Rasengitter Feuerwehraufstellflächen: **12,20**
650,40

vorh. GRZ II = 650,40m² : 988,5m² = 0,66 < 0.66
 (gem. 10% Überschreitung)



Süd-West Ansicht



GRZ I Grundflächen

GRZ II Nebenanlagen

Rasengittersteine Feuerwehraufstellflächen

BauNull ±0,00
 = 3,35m üNN

