

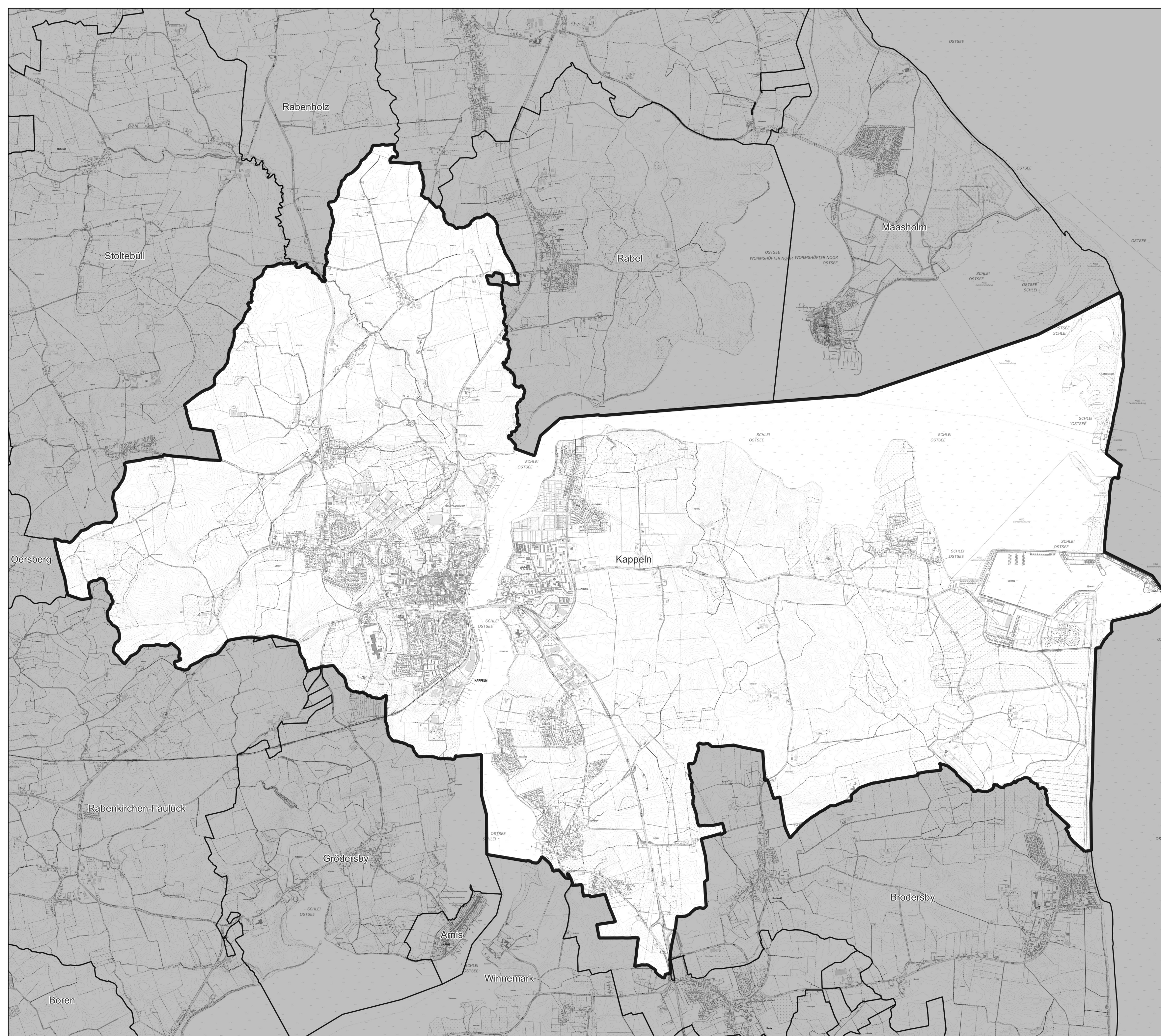
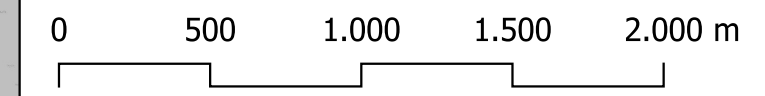


Legende

-  Gemeindegrenze Kappeln
-  Gemeindegrenzen



**Standortkonzept
PV-Freiflächenanlagen Stadt Kappeln**
Untersuchungsgebiet

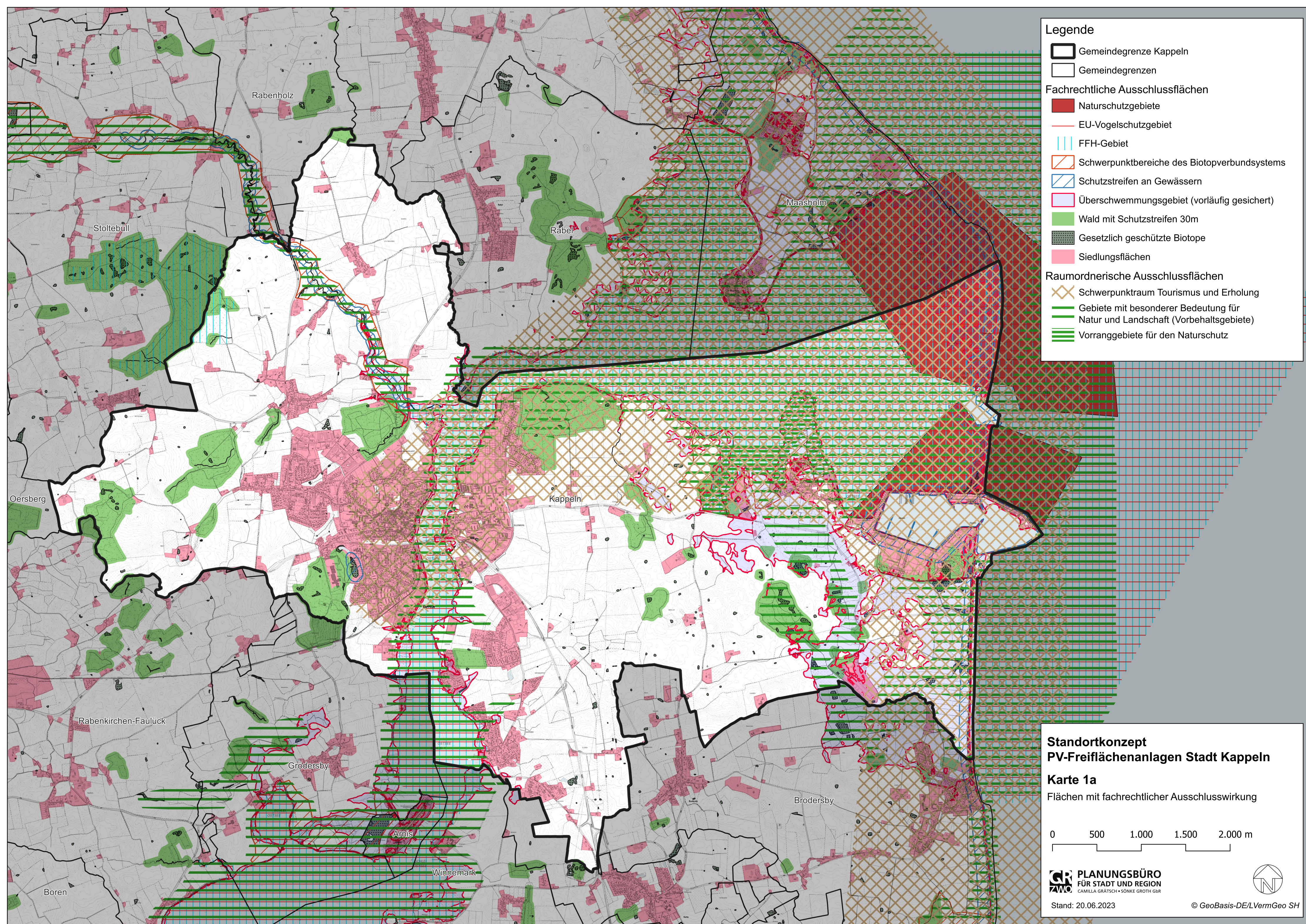


PLANUNGSBÜRO
FÜR STADT UND REGION
CAMILIA GRATSCH • SÖNKE GROTH GBR







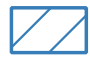








Stand: 20.06.2023

© GeoBasis-DE/LVermGeo SH




Legende

-  Gemeindegrenze Kappeln
-  Gemeindegrenzen
- Fachrechtliche Ausschlussflächen**
-  Naturschutzgebiete
-  EU-Vogelschutzgebiet
-  FFH-Gebiet
-  Schwerpunktbereiche des Biotopverbundsystems
-  Schutzstreifen an Gewässern
-  Überschwemmungsgebiet (vorläufig gesichert)
-  Wald mit Schutzstreifen 30m
-  Gesetzlich geschützte Biotope
-  Siedlungsflächen
- Raumordnerische Ausschlussflächen**
-  Schwerpunkttraum Tourismus und Erholung
-  Gebiete mit besonderer Bedeutung für Natur und Landschaft (Vorbehaltsgebiete)
-  Vorranggebiete für den Naturschutz

**Standortkonzept
PV-Freiflächenanlagen Stadt Kappel**

Karte 1a
Flächen mit fachrechtlicher Ausschlusswirkung

0 500 1.000 1.500 2.000 m

 **PLANUNGSBÜRO
FÜR STADT UND REGION**
CAMILLA GRÄTSCHE • SONKE GROTH GBR


Stand: 20.06.2023 © GeoBasis-DE/LVermGeo SH

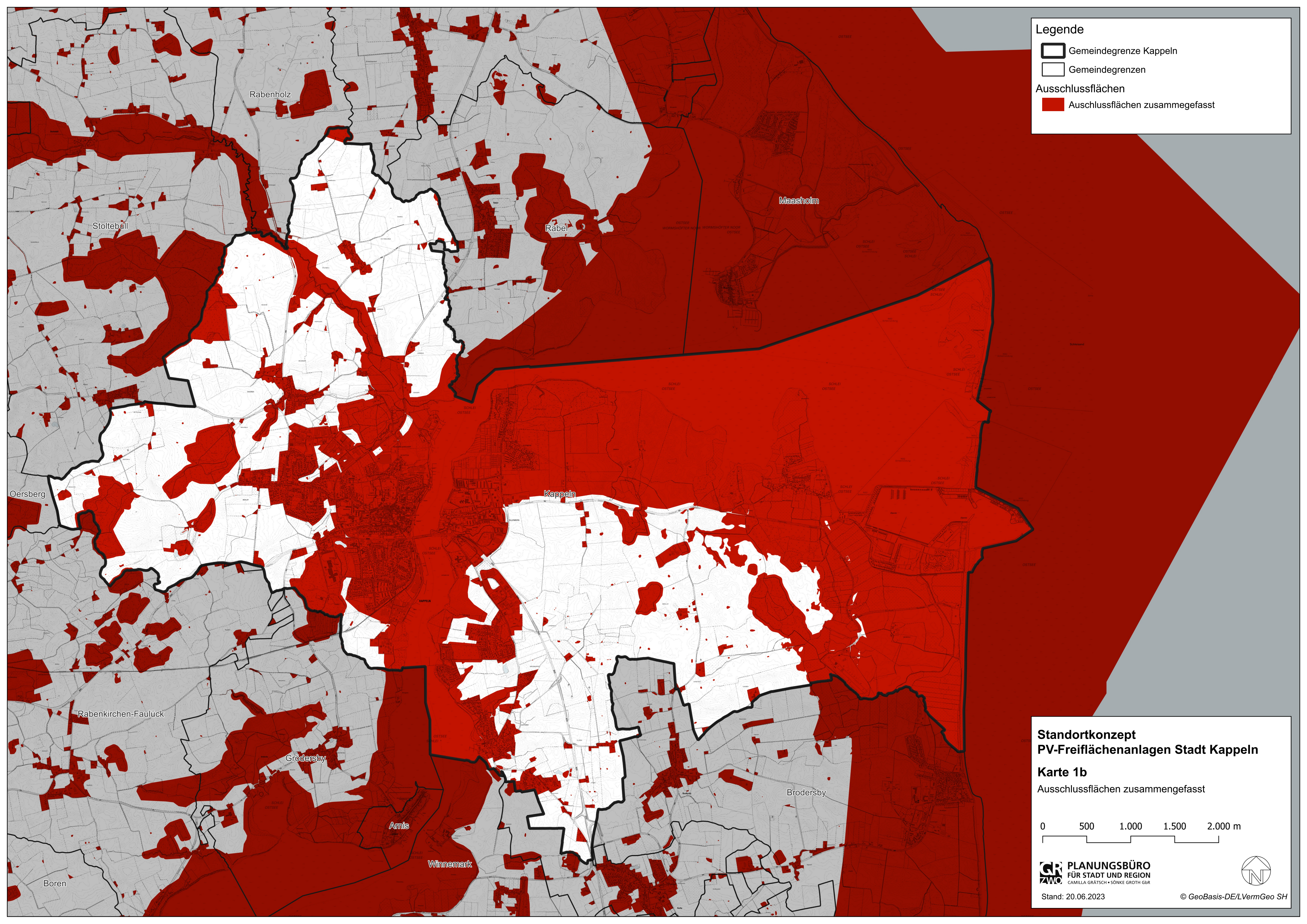
Legende

 Gemeindegrenze Kappeln

 Gemeindegrenzen

Ausschlussflächen

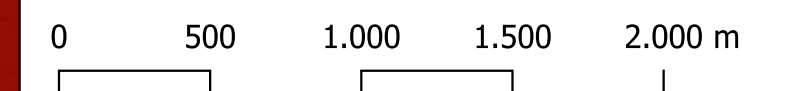
 Ausschlussflächen zusammengefasst



**Standortkonzept
PV-Freiflächenanlagen Stadt Kappeln**

Karte 1b

Ausschlussflächen zusammengefasst



Legende


 Gemeindegrenze Kappeln

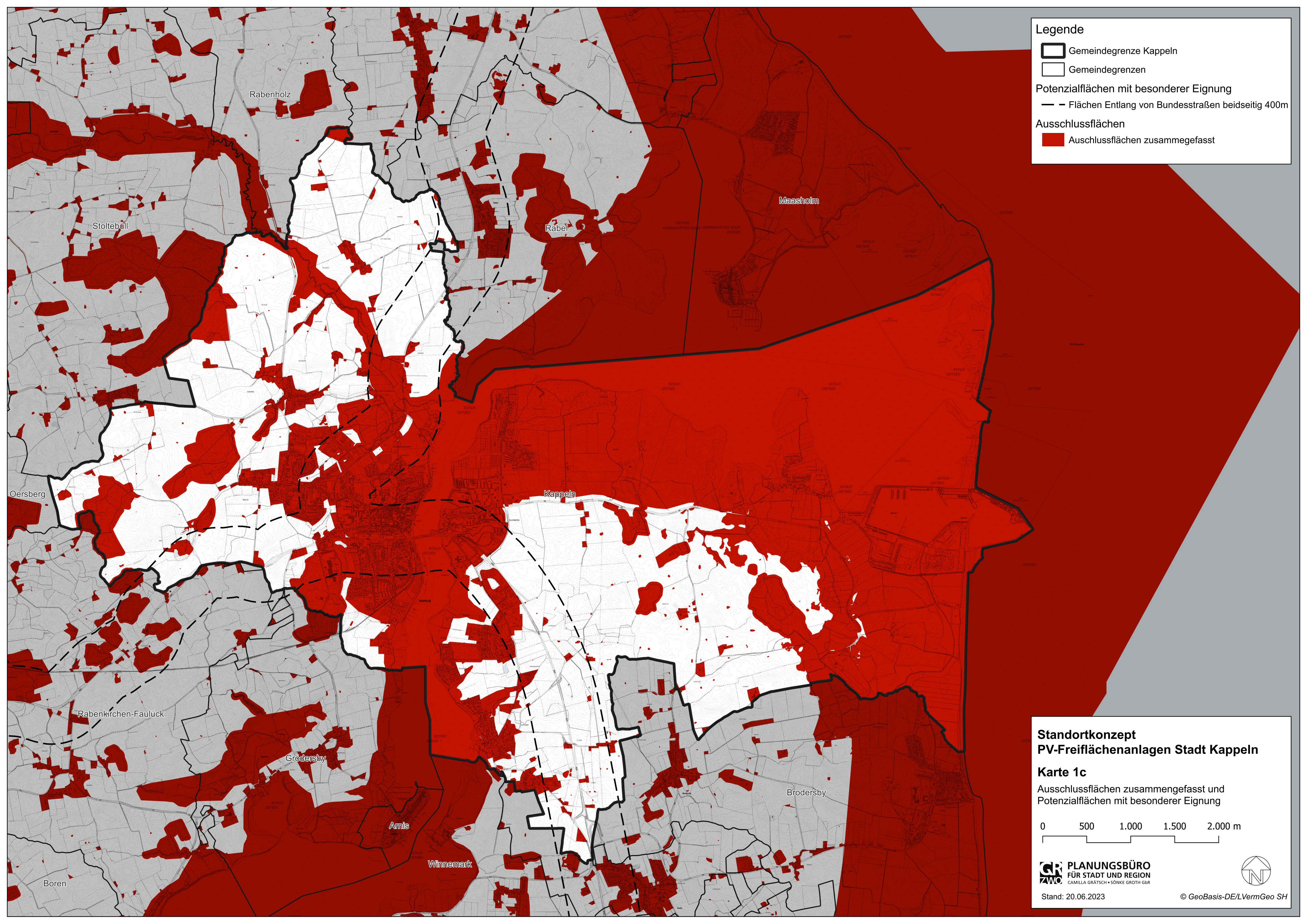
 Gemeindegrenzen

Potenzialflächen mit besonderer Eignung

 Flächen entlang von Bundesstraßen beidseitig 400m

Ausschlussflächen

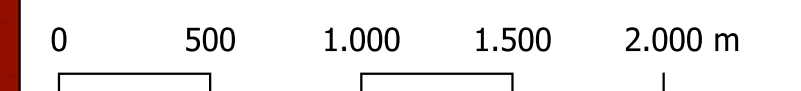
 Ausschlussflächen zusammengefasst

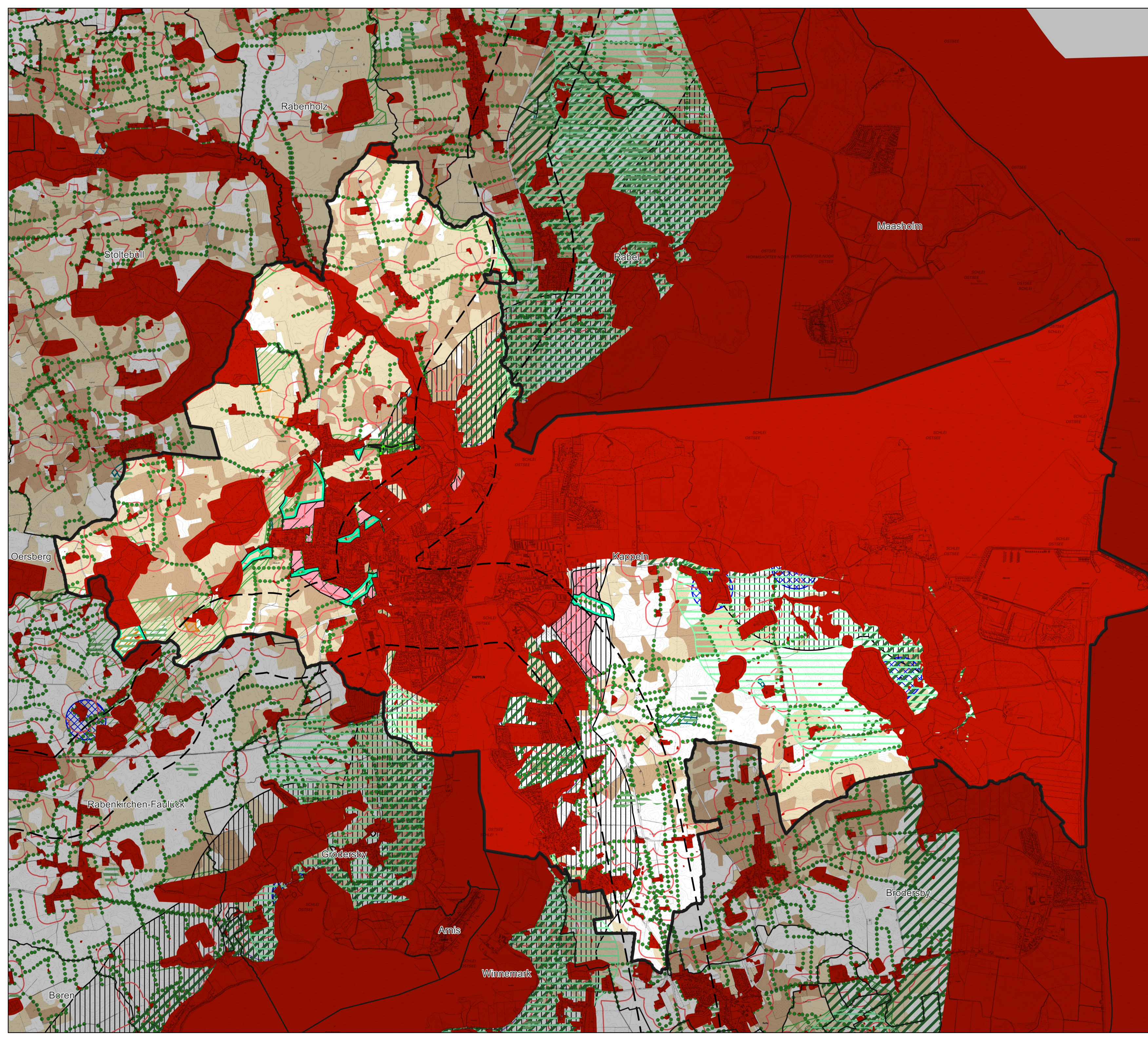


**Standortkonzept
PV-Freiflächenanlagen Stadt Kappeln**

Karte 1c

Ausschlussflächen zusammengefasst und
Potenzialflächen mit besonderer Eignung





Legende

- Gemeindegrenze Kappeln
- Gemeindegrenzen
- Potenzialflächen mit besonderer Eignung**
- Flächen Entlang von Bundesstraßen beidseitig 400m
- Ausschlussflächen**
- Ausschlussflächen zusammengefasst
- Abwägung**
- Archäologische Kulturdenkmale
- 200m Umgebungsbereich
- Kernbereich charakteristischer Landschaftsräume
- Moorkulisse
- Schutzabstand zu Siedlungsflächen 100m
- Knicks_Feldhecken_Baumreihen
- Landseitiger Streifen Ostsee_Schlei 1000m
- Ökokontoflächen
- Kompensationsflächen
- Landschaftsschutzgebiet
- Verbundachsen des Biotopverbundsystems
- Ertragsfähigkeit des Bodens östl. Hügelland**
- Ertragsfähigkeit hoch
(Bodenzahl > 56 und <= 60,
Gruenlandgrundzahl > 48 und <= 53)
- Ertragsfähigkeit sehr hoch
(Bodenzahl > 60, Gruenlandgrundzahl > 53)
- Aussagen des Flächennutzungsplanes**
- Flächen der Siedlungserweiterung FNP
- Maßnahmenfläche FNP
- Geschützter Landschaftsbestandteil (geplant) FNP

Standortkonzept PV-Freiflächenanlagen Stadt Kappeln

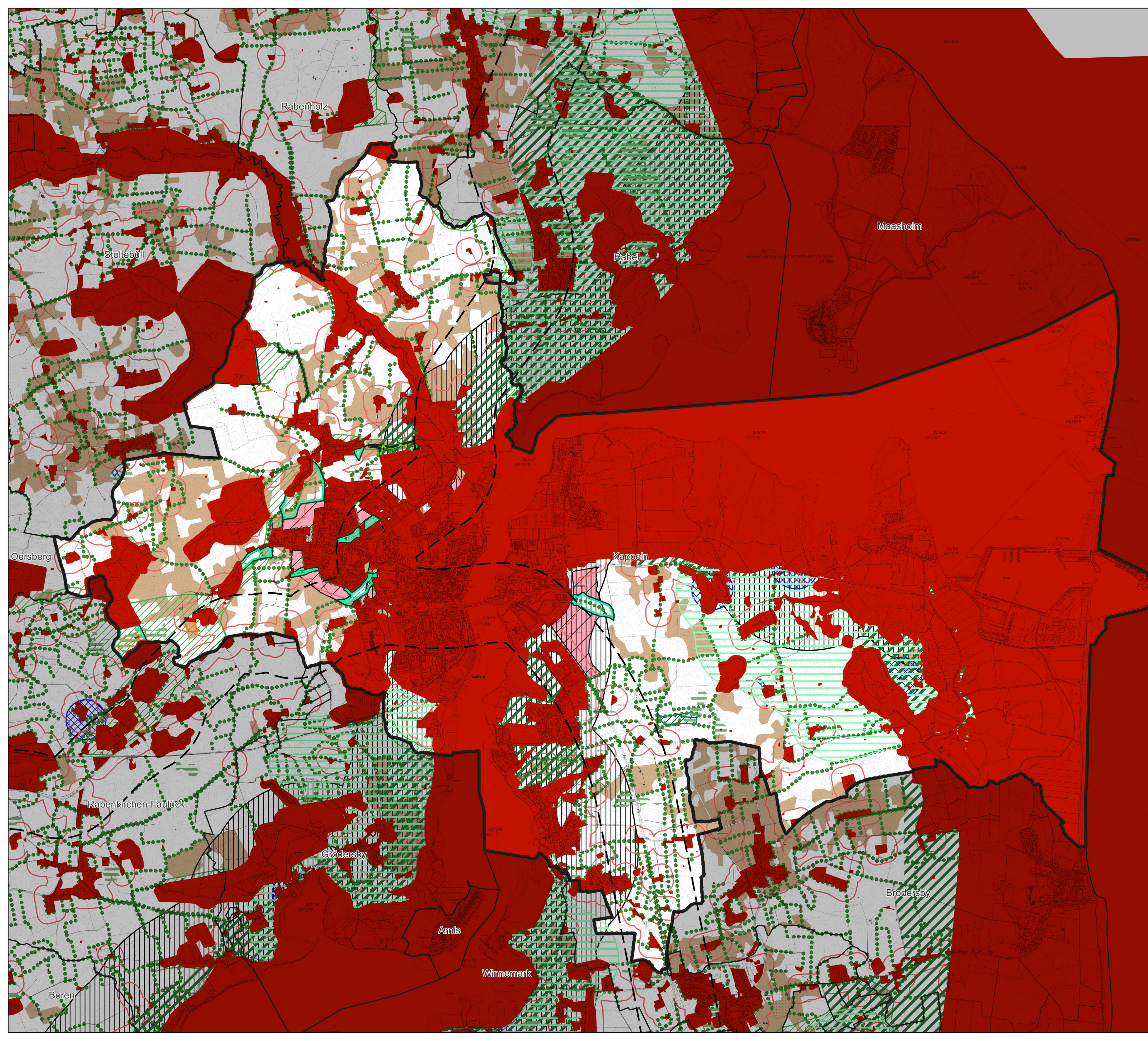
Karte 2a

Ausschlussfläche und Flächen mit besonderem
Prüf- und Abwägungserfordernis

0 500 1.000 1.500 2.000 m

**PLANUNGSBÜRO
FÜR STADT UND REGION**
CAMILLA GRATSCH • SONKE GROTH GBR

Stand: 20.06.2023 © GeoBasis-DE/LVermGeo SH




Legende

-  Gemeindegrenze Kappeln
-  Gemeindegrenzen
- Potenzialflächen mit besonderer Eignung**
-  Flächen Entlang von Bundesstraßen beidseitig 400m
- Ausschlussflächen**
-  Ausschlussflächen zusammengefasst
- Abwägung**
-  Archäologische Kulturdenkmale
-  200m Umgebungsbereich
-  Kernbereich charakteristischer Landschaftsräume
-  Moorkulisse
-  Schutzabstand zu Siedlungsflächen 100m
-  Knicks_Feldhecken_Baumreihen
-  Landseitiger Streifen Ostsee_Schlei 1000m
-  Ökokontoflächen
-  Kompensationsflächen
-  Landschaftsschutzgebiet
-  Verbundachsen des Biotopverbundsystems
- Ertragsfähigkeit des Bodens östl. Hügelland**
-  Ertragsfaehigkeit sehr hoch (Bodenzahl > 60, Gruenlandgrundzahl > 53)
- Aussagen des Flächennutzungsplanes**
-  Flächen der Siedlungserweiterung FNP
-  Maßnahmenfläche FNP
-  Geschützter Landschaftsbestandteil (geplant) FNP

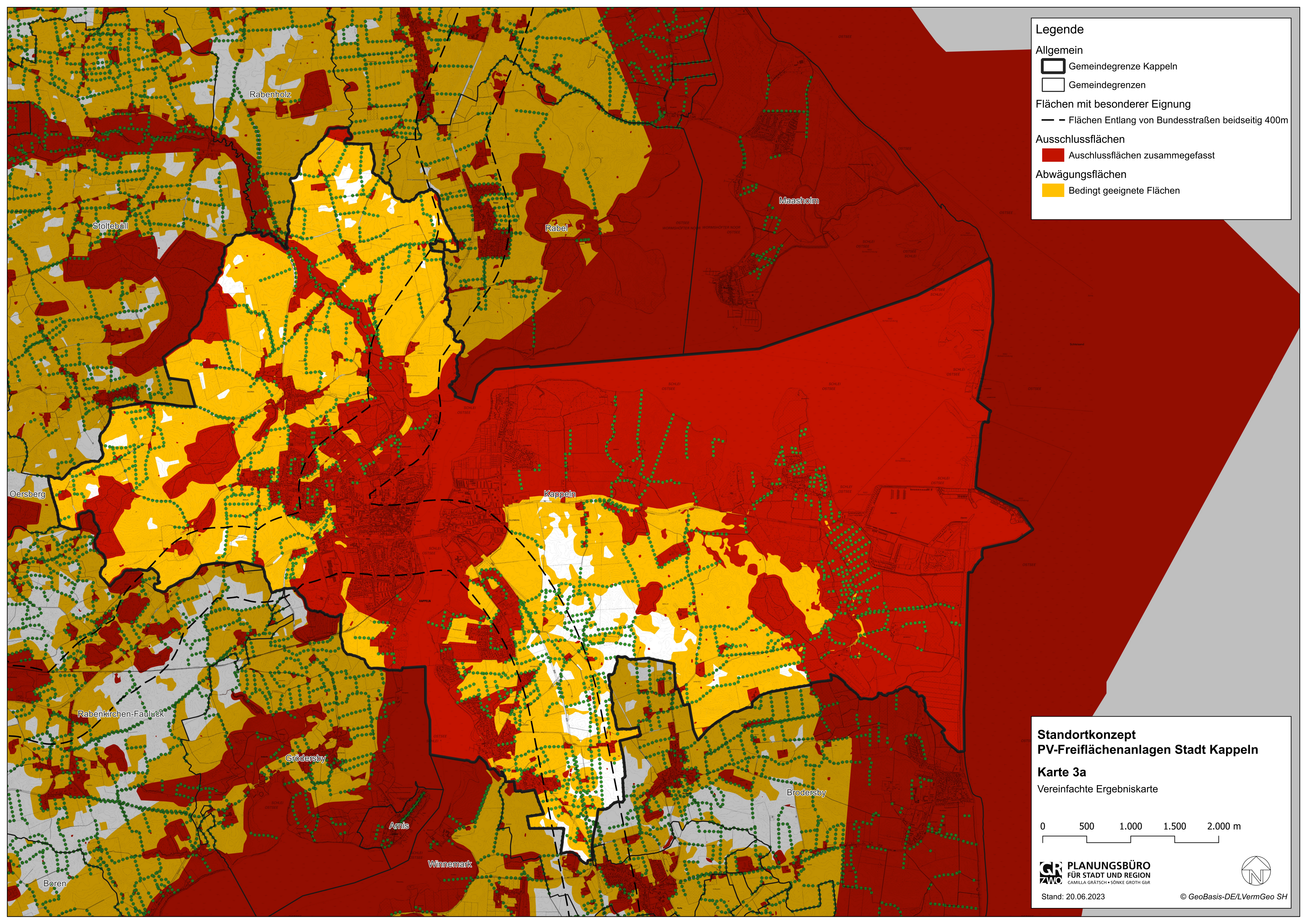
**Standortkonzept
PV-Freiflächenanlagen Stadt Kappeln**

Karte 2b
Ausschlussfläche und Flächen mit besonderem Prüf- und Abwägungserfordernis

0 500 1.000 1.500 2.000 m

 **PLANUNGSBÜRO
FÜR STADT UND REGION**
CAMILIA GRATSCH • SONKE GROTH GBR

Stand: 20.06.2023 © GeoBasis-DE/LVermGeo SH



Legende

Allgemein

- Gemeindegrenze Kappeln
- Gemeindegrenzen

Flächen mit besonderer Eignung

- Flächen entlang von Bundesstraßen beidseitig 400m

Ausschlussflächen

- Ausschlussflächen zusammengefasst

Abwägungsflächen

- Bedingt geeignete Flächen

**Standortkonzept
PV-Freiflächenanlagen Stadt Kappeln**

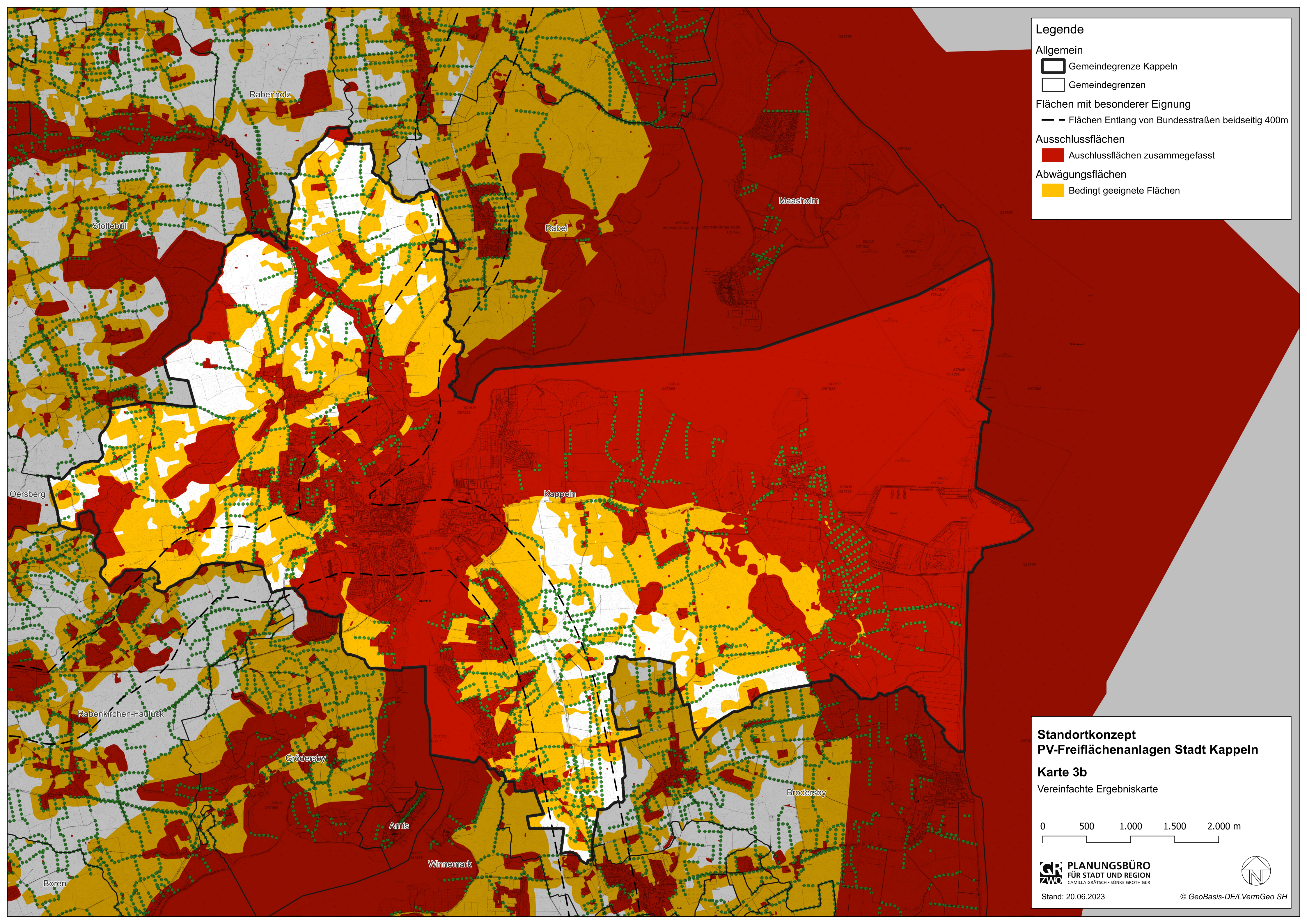
Karte 3a
Vereinfachte Ergebniskarte

0 500 1.000 1.500 2.000 m

**PLANUNGSBÜRO
FÜR STADT UND REGION**
CAMILLA GRATSCCH • SONKE GROTH GBR

Stand: 20.06.2023

© GeoBasis-DE/LVermGeo SH



Legende

Allgemein

- Gemeindegrenze Kappeln
- Gemeindegrenzen

Flächen mit besonderer Eignung

- Flächen entlang von Bundesstraßen beidseitig 400m

Ausschlussflächen

- Ausschlussflächen zusammengefasst

Abwägungsflächen

- Bedingt geeignete Flächen

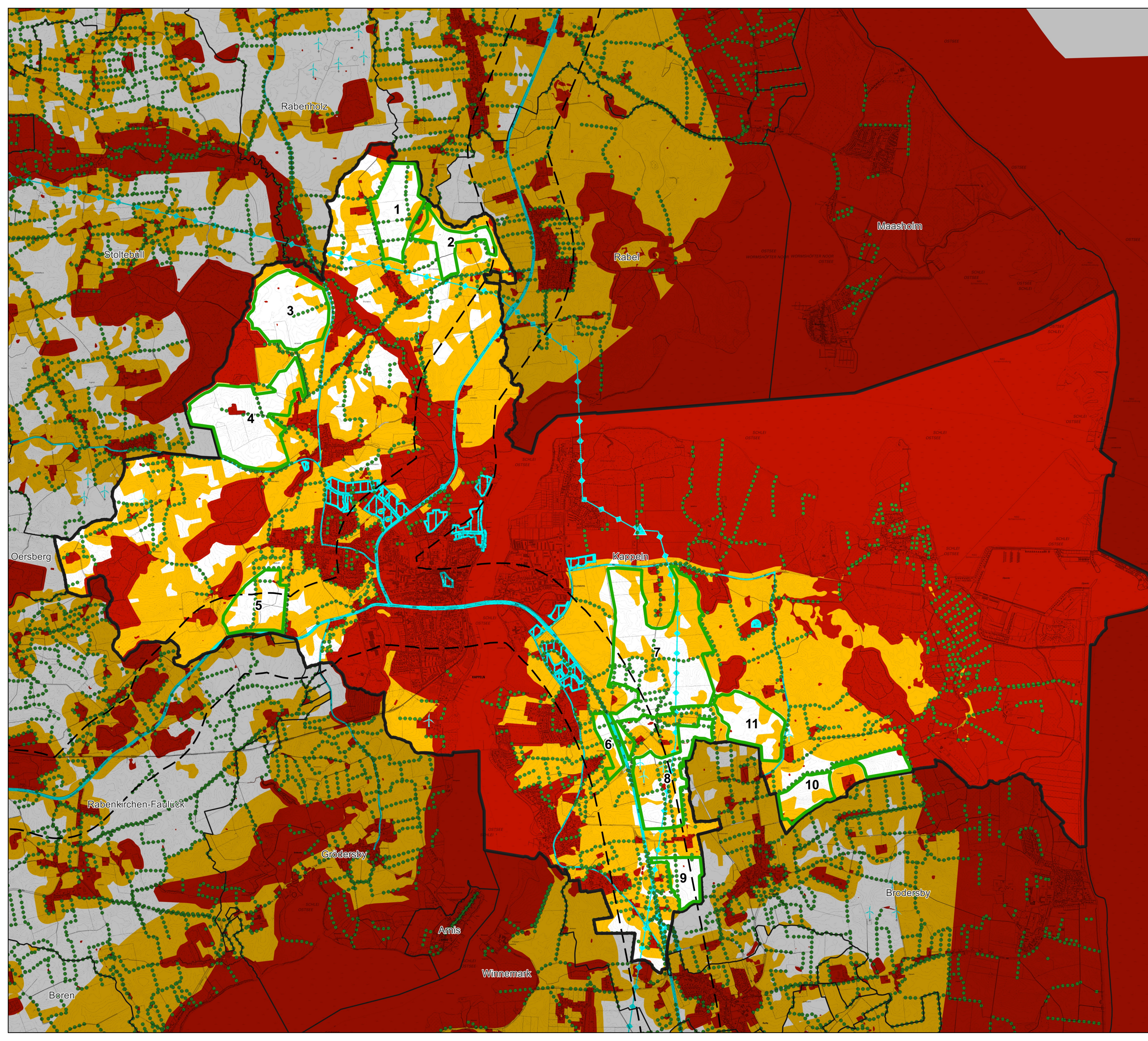
**Standortkonzept
PV-Freiflächenanlagen Stadt Kappeln**

Karte 3b
Vereinfachte Ergebniskarte

0 500 1.000 1.500 2.000 m

Stand: 20.06.2023

© GeoBasis-DE/LVermGeo SH



Legende

Allgemein

- Gemeindegrenze Kappeln
- Gemeindegrenzen

Flächen mit besonderer Eignung

- Flächen entlang von Bundesstraßen beidseitig 400m

Potenziell geeignete Räume

- Flächenkulissen

Ausschlussflächen

- Ausschlussflächen zusammengefasst

Abwägungsflächen

- Bedingt geeignete Flächen

Vorprägung der Landschaft

- Windräder
- Umspannwerk
- Biogasanlage
- Freileitung
- Großflächige Gewerbegebiete
- Sonstige klassifizierte Straßen
- Bundesstraßen

Fläche Nr.	Fläche ha
1	39
2	25
3	52
4	78
5	34
6	12
7	128
8	49
9	18
10	35
11	34

Standortkonzept PV-Freiflächenanlagen Stadt Kappel

Karte 4
Vereinfachte Ergebniskarte mit Vorbelastung der Landschaft

0 500 1.000 1.500 2.000 m

**PLANUNGSBÜRO
FÜR STADT UND REGION**
CAMILIA GRÄTSCH • SONKE GROTH GbR

Stand: 20.06.2023

© GeoBasis-DE/LVermGeo SH