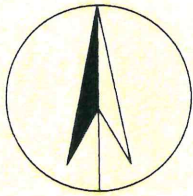


246

296

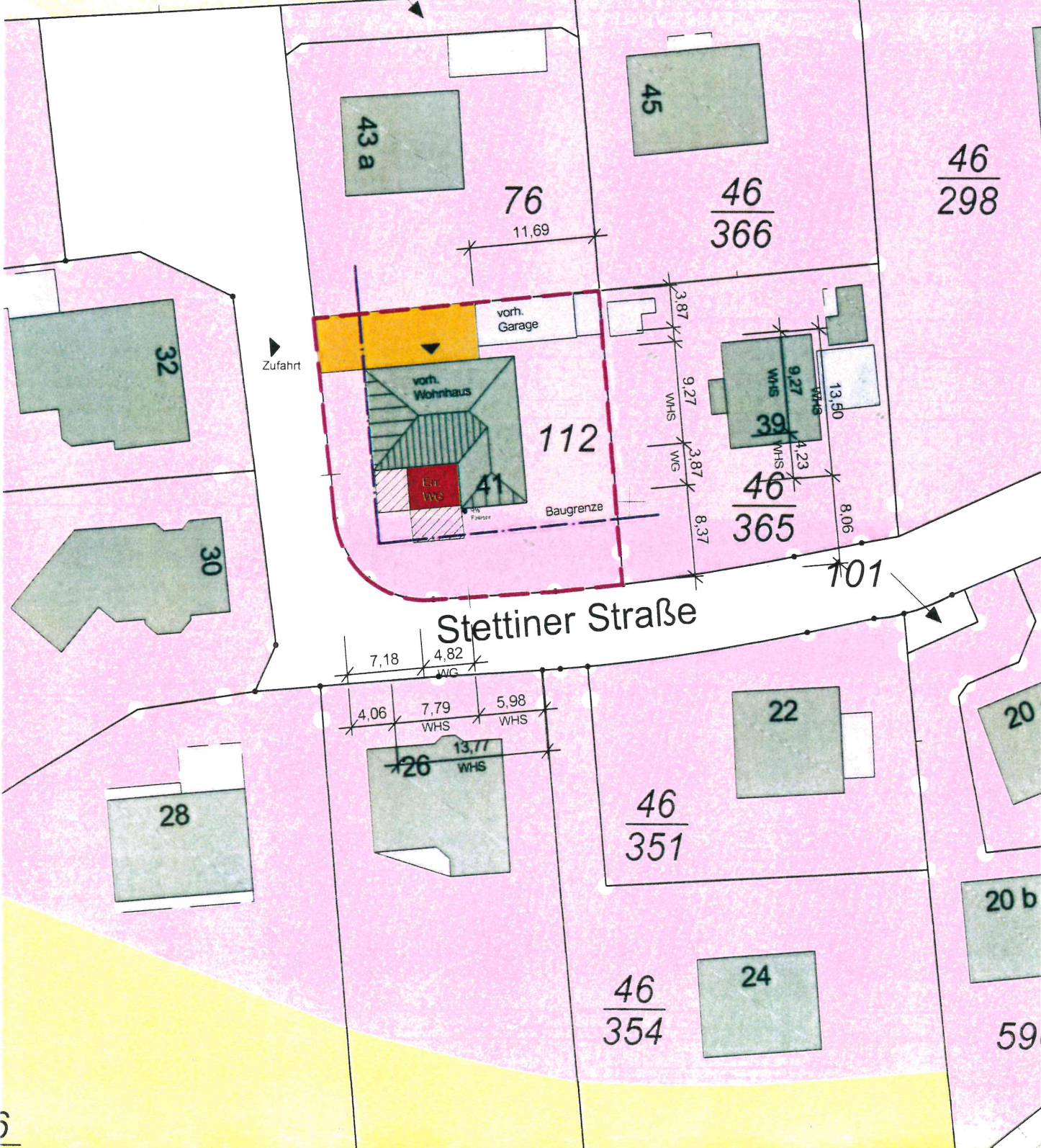


Regenwasserentwässerung
 Versickerung von Niederschlagswasser über die belebte Bodenzone

Das Regenwasser der neu entstehenden Dachfläche wird in bereitgestellten Regentonnen aufgefangen, zwischengespeichert und zur späteren Bewässerung des Gartens verwendet.

Überschüssiges Wasser aus den Regentonnen wird über den gewachsenen, belebten Oberboden in den Untergrund versickert.

46
363



Stettiner Straße

101

28

32

30

43a

45

22

24

20

20b

59

76

11.69

112

vorh. Garage

vorh. Wohnhaus

Ein. WG

41

Baugrenze

39

46

365

46

366

46

298

46

351

46

354

26

13.77

WHS

WHS

WHS

WHS

WG

WHS

WHS

WHS

WHS

WHS

WHS

WHS

WHS

WHS

WHS

WHS

WHS

WHS

WHS

WHS

WHS

WHS

WHS

WHS

WHS

WHS

WHS

WHS

WHS

Zufahrt

Feuertür

Feuertür

Feuertür

Feuertür

Feuertür

Feuertür

Feuertür

Feuertür

Feuertür

Feuertür

Feuertür

Feuertür

Feuertür

Feuertür

Feuertür

Feuertür

Feuertür

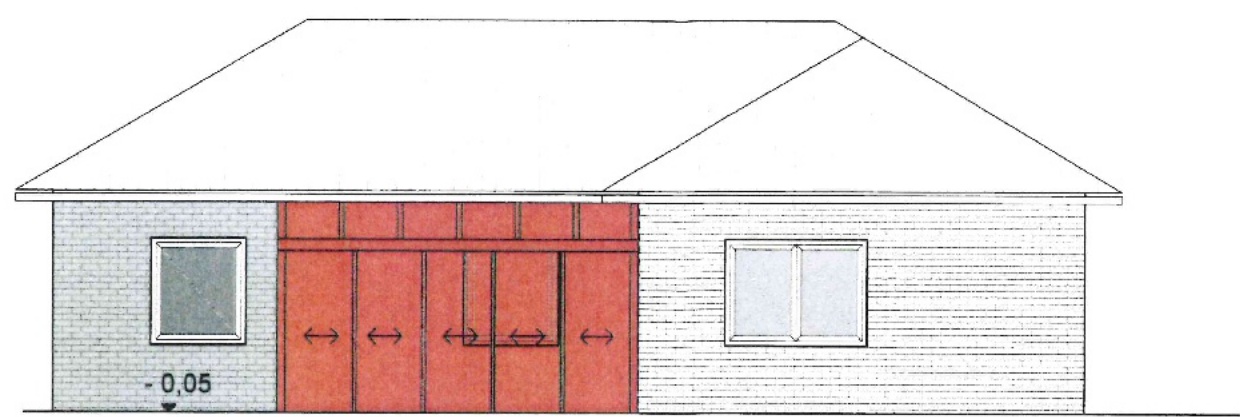
Feuertür

Feuertür

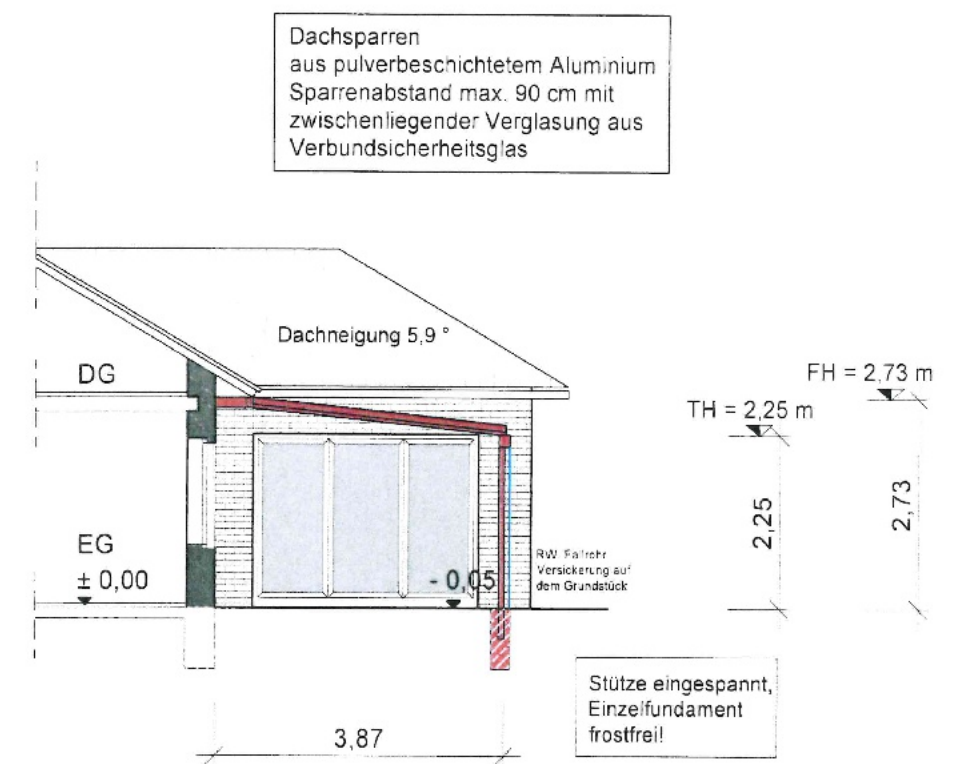
Feuertür

Feuertür

Feuertür

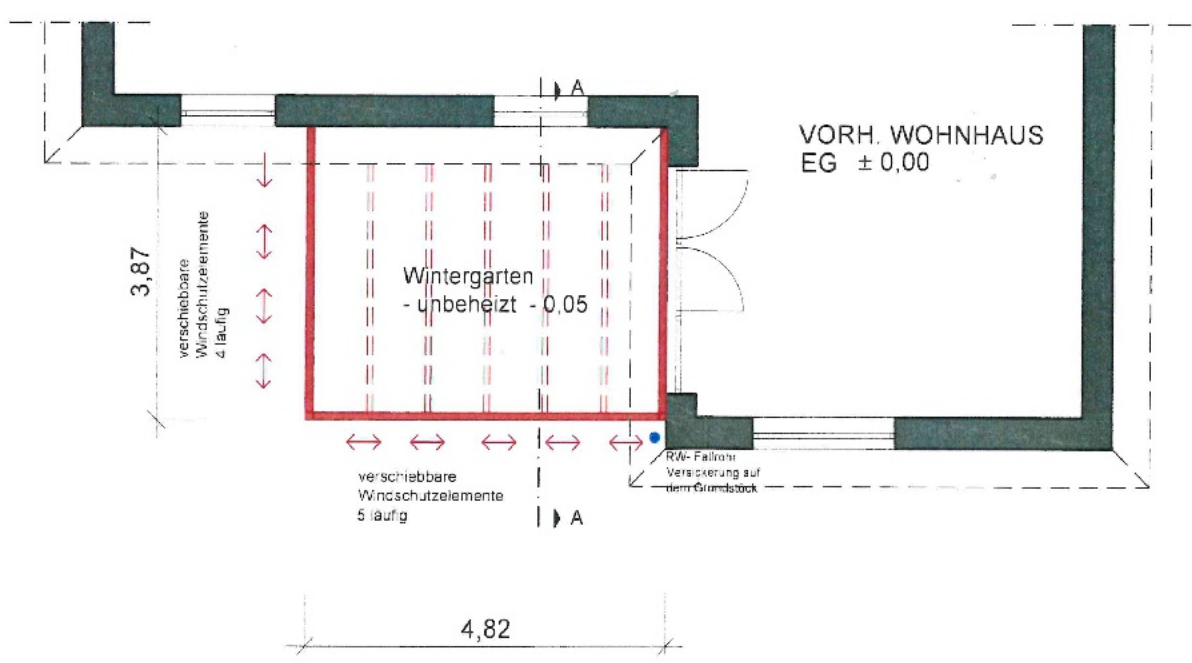


SÜDANSICHT



SCHNITT A-A

DIE VORHANDENE GELÄNDEOBERFLÄCHE BLEIBT UNVERÄNDERT!



GRUNDRISS

Neubau Bestand

REGENWASSERENTWÄSSERUNG
Das Regenwasser der neu entstehenden Dachfläche soll in bereitgestellten Regentonnen aufgefangen, zwischengespeichert und später zum Bewässern des Gartens verwendet werden.
Überschüssiges Wasser aus den Regentonnen wird über den bewachsenen, belebten Oberboden (Rasenfläche) in den Untergrund versickert.

